

Département de la Corrèze

RECUEIL DES
ACTES ADMINISTRATIFS

NOVEMBRE 2021

ARRÊTÉS



Avertissement

Le recueil comporte les délibérations du Conseil Départemental, les décisions de la Commission Permanente et les arrêtés présentant un caractère réglementaire, dont la publication est prévue par un texte spécial.

Le texte intégral des actes cités dans le Recueil peut être consulté à la **Direction des Affaires Générales et des Assemblées** à l'Hôtel du Département "Marbot" - 9, rue René et Emile Fage - B.P. 199 - 19005 TULLE CEDEX.

S O M M A I R E

ARRETES

pages

DIRECTION ACTION SOCIALE, FAMILLES ET INSERTION

Arrêté n°21PMI016 en date du 29 Novembre 2021 - ARRETE CONCERNANT LA MICRO-CRECHE "PRIM' VERT" D'USSAC	CD 1
Arrêté n°21PMI017 en date du 29 Novembre 2021 - ARRETE MODIFICATIF RELATIF AUX AGREMENTS ET A LA CAPACITE D'ACCUEIL DU MULTI ACCUEIL FAMILIAL DE MALEMORT	CD 4
Arrêté n°21PMI018 en date du 29 Novembre 2021 - ARRETE MODIFICATIF RELATIF AUX AGREMENTS ET A LA CAPACITE D'ACCUEIL DU MULTI ACCUEIL FAMILIAL DE BRIVE	CD 6
Arrêté n°21PMI019 en date du 29 Novembre 2021 - ARRETE MODIFICATIF RELATIF AUX AGREMENTS ET CAPACITE D'ACCUEIL DU MULTI ACCUEIL FAMILIAL DE TULLE	CD 9

DIRECTION DES RESSOURCES HUMAINES

Arrêté n°21DRH014 en date du 29 Novembre 2021 - ARRETE PORTANT ORGANISATION DES SERVICES ET DELEGATIONS DE SIGNATURES	CD 12
Arrêté n°21DRH015 en date du 29 Novembre 2021 - ARRETE PORTANT ORGANISATION DES SERVICES ET DELEGATIONS DE SIGNATURES	CD 49

DIRECTION DES FINANCES

Arrêté n°21DSFCG134 en date du 30 Novembre 2021 - ARRETE PORTANT FIXATION DE LA VALEUR DU POINT GROUPE ISO-RESSOURCES (GIR) DEPENDANCE POUR LE CALCUL DU FORFAIT GLOBAL DEPENDANCE OCTROYE AUX ETABLISSEMENTS HEBERGEANT DES PERSONNES AGEES DEPENDANTES (EHPAD) AU TITRE DE L'EXERCICE 2022	CD 86
--	-------

ARRÊTÉ N° 21PMIO16

OBJET

ARRETE CONCERNANT LA MICRO-CRECHE "PRIM' VERT" D'USSAC

LE PRÉSIDENT

VU le Code général des collectivités territoriales,

VU la loi n°82-213 du 2 mars 1982 relative aux droits et libertés des Communes, des Départements et des Régions,

VU la loi n°82-623 du 22 juillet 1982 modifiant et complétant la loi n°82-213 du 2 mars 1982 relative aux droits et libertés des communes, des départements et des régions et précisant les nouvelles conditions d'exercice au contrôle administratif sur les actes des autorités communales, départementales et régionales,

VU le décret n°2007-230 du 20 février 2007 relatif aux établissements et services d'accueil des enfants de moins de six ans et modifiant le code de la santé publique (dispositions réglementaires),

VU le décret n°2010-613 du 7 juin 2010 relatif aux établissements et services d'accueil des enfants moins de six ans,

VU le décret n°2021-1131 du 30 août 2021 relatif aux assistants maternels et aux établissements d'accueil de jeunes enfants,

VU le livre I de la deuxième partie du Code de la Santé Publique, et notamment les articles L.2111-1 et suivants, les articles L.2324-1 à L.2324-4 et R.2324-16 à R.2324-48, les articles L.3111-1, L.3111-2, L.3111-3 et R.3111-1 et suivants,

VU l'arrêté n°18PMIO17 de Monsieur le Président du Conseil Départemental de la Corrèze d'autorisation d'ouverture de la micro crèche,

VU la demande présentée par Madame Hélène LAUDY, gérante de la micro-crèche, en date du 8 novembre 2021,

Sur proposition du Directeur Général des Services du Département.

ARRÊTE

Article 1er : L'arrêté n°18PMIO17 en date du 27 juin 2018 susvisé est abrogé et remplacé par les dispositions du présent arrêté.

Article 2 : Une autorisation de fonctionnement a été accordée à la micro-crèche dénommée "Prim'Vert" en date du 12 mars 2018.

Type : Micro-crèche

Raison sociale : SARL CBL

Nommé : Prim'Vert

Gérante : Hélène LAUDY

Situé : 3 Avenue de la Baronnie - 19270 USSAC

D'une capacité de : 10 enfants

Pour des enfants de : 10 semaines à 6 ans.

Article 3 : Cet établissement fonctionnera du lundi au vendredi de 7h30 à 18h30. L'établissement sera fermer le samedi, le dimanche, les jours fériés et 5 semaines dans l'année.

Article 4 : Le personnel de la structure est réparti comme suit :

Référent technique : POUGET Laëtitia, éducatrice jeunes enfants (0,2 ETP)

Personnel auprès des enfants :

- POUGET Laëtitia, éducatrice jeunes enfants (0,6 ETP),
- BLIN Elisabeth : CAP Petite Enfance (1 ETP),
- LABRANCHE Marie-Claude : CAP Petite Enfance (1 ETP),
- MESPOULET Sophie : CAP Petite Enfance (1 ETP).

L'effectif moyen annuel du personnel de l'établissement chargé de l'encadrement des enfants est constitué de manière à respecter les proportions suivantes en équivalent temps plein :

- Pour quarante pour cent au moins de l'effectif, des personnes titulaires du diplôme d'Etat de puéricultrice, des éducateurs de jeunes enfants diplômés d'Etat, des auxiliaires de puériculture diplômés, des infirmiers diplômés d'Etat ou des psychomotriciens diplômés d'Etat ;
- Pour soixante pour cent au plus de l'effectif, des titulaires ayant une qualification définie par arrêté du ministre chargé de la famille, qui doivent justifier d'une expérience ou bénéficier d'un accompagnement définis par le même arrêté.

Article 5 : Les règles d'encadrement choisies par cet établissement, en application du II de l'article R.2324-46-4, sont d'un professionnel pour six enfants. L'effectif du personnel de l'établissement présent auprès des enfants effectivement accueillis ne peut être inférieur à deux à partir de quatre enfants accueillis simultanément.

Article 6 : Conformément aux dispositions fixées par les textes précités, la gérante de l'établissement s'engage à informer pour avis et sans délai le Président du Conseil Départemental de tout projet de modification portant sur un des éléments de la présente autorisation ou sur une des mentions de l'autorisation.

Article 7 : Monsieur le Directeur Général des Services du Département de la Corrèze,

Madame la gérante de l'établissement,

Sont chargés, chacun en ce qui le concerne, de l'exécution du présent arrêté.

Tulle, le 29 Novembre 2021

Pascal COSTE
Président du Conseil Départemental

Transmis au représentant
de l'État le : 29 Novembre 2021

Affiché le : 29 Novembre 2021

ARRÊTÉ N° 21PMI017

OBJET

ARRETE MODIFICATIF RELATIF AUX AGREMENTS ET A LA CAPACITE D'ACCUEIL DU MULTI ACCUEIL FAMILIAL DE MALEMORT

LE PRÉSIDENT

VU le Code général des collectivités territoriales,

VU la loi n°82-213 du 2 mars 1982 relative aux droits et libertés des Communes, des Départements et des Régions,

VU la loi n°82-623 du 22 juillet 1982 modifiant et complétant la loi n°82-213 du 2 mars 1982 relative aux droits et libertés des communes, des départements et des régions et précisant les nouvelles conditions d'exercice au contrôle administratif sur les actes des autorités communales, départementales et régionales,

VU le décret n°2007-230 du 20 février 2007 relatif aux établissements et services d'accueil des enfants de moins de six ans et modifiant le code de la santé publique (dispositions réglementaires),

VU le décret n°2010-613 du 7 juin 2010 relatif aux établissements et services d'accueil des enfants moins de six ans,

VU le décret n°2021-1131 du 30 août 2021 relatif aux assistants maternels et aux établissements d'accueil de jeunes enfants,

VU le livre I de la deuxième partie du Code de la Santé Publique, et notamment les articles L.2111-1 et suivants, les articles L.2324-1 à L.2324-4 et R.2324-16 à R.2324-48, les articles L.3111-1, L.3111-2, L.3111-3 et R.3111-1 et suivants,

VU la demande présentée par Madame POULVEREL Nicole, conseillère communautaire déléguée en charge de la Petite Enfance de la Communauté d'Agglomération de Brive, en date du 9 novembre 2021,

Sur proposition du Directeur Général des Services du Département.

ARRÊTE

Article 1er : Un avis de modification de la capacité d'accueil est délivrée à la Communauté d'Agglomération de Brive pour le fonctionnement de la crèche familial.

Type : Multi Accueil Familial

Situé : Maison de l'Enfant - Rue Jean Mermoz - 19360 MALEMORT SUR CORREZE

d'une capacité de : 72 places d'accueil

pour des enfants de : 10 semaines à 4 ans.

Article 2 : Cet établissement fonctionne du lundi au vendredi de 6h à 20h. L'accueil en horaires décalées est possible avant 6h et après 20h, la nuit, le samedi, le dimanche en accord avec les assistantes maternelles et les besoins des parents.

Article 3 : Le personnel de la structure est réparti comme suit :

Direction : Une infirmière puéricultrice (50% ETP),

Continuité de direction : Une éducatrice jeunes enfants (100% ETP),

Personnels auprès des enfants accueillis : à compter du 1^{er} novembre 2021, 18 assistantes maternelles pour 72 agréments (avec 1/2/3/4 agréments),

Accompagnement technique et pédagogique : Une éducatrice jeunes enfants (80% ETP),

Personnels techniques et administratifs : Un agent technique et un agent administratif.

Article 4 : Cet établissement fonctionnera selon les conditions fixées par les textes précités et par le règlement intérieur.

Article 5 : Conformément aux dispositions fixées par les textes précités, la Communauté d'Agglomération de Brive s'engage à informer pour avis et sans délai le Président du Conseil Départemental de tout projet de modification portant sur un des éléments du présent avis ou sur une des mentions de l'avis.

Article 6 :

Monsieur le Directeur Général des Services du Département de la Corrèze,

Madame la conseillère communautaire déléguée en charge de la Petite Enfance de la Communauté d'Agglomération de Brive,

Sont chargés, chacun en ce qui le concerne, de l'exécution du présent arrêté.

Tulle, le 29 Novembre 2021

Pascal COSTE

Président du Conseil Départemental

Transmis au représentant

de l'État le : 29 Novembre 2021

Affiché le : 29 Novembre 2021

ARRÊTÉ N° 21PMIO18

OBJET

ARRETE MODIFICATIF RELATIF AUX AGREMENTS ET A LA CAPACITE D'ACCUEIL DU MULTI ACCUEIL FAMILIAL DE BRIVE

LE PRÉSIDENT

VU le Code général des collectivités territoriales,

VU la loi n°82-213 du 2 mars 1982 relatif aux droits et libertés des Communes, des Départements et des Régions,

VU la loi n°82-623 du 22 juillet 1982 modifiant et complétant la loi n°82-213 du 2 mars 1982 relative aux droits et libertés des communes, des départements et des régions et précisant les nouvelles conditions d'exercice au contrôle administratif sur les actes des autorités communales, départementales et régionales,

VU le décret n°2007-230 du 20 février 2007 relatif aux établissements et services d'accueil des enfants de moins de six ans et modifiant le code de la santé publique (dispositions réglementaires),

VU le décret n°2010-613 du 7 juin 2010 relatif aux établissements et services d'accueil des enfants moins de six ans,

VU le décret n°2021-1131 du 30 août 2021 relatif aux assistants maternels et aux établissements d'accueil de jeunes enfants,

VU le livre I de la deuxième partie du Code de la Santé Publique, et notamment les articles L.2111-1 et suivants, les articles L.2324-1 à L.2324-4 et R.2324-16 à R.2324-48, les articles L.3111-1, L.3111-2, L.3111-3 et R.3111-1 et suivants,

VU l'arrêté en date du 1^{er} janvier 2013 de Monsieur le Président du Conseil Départemental de la Corrèze d'autorisation d'ouverture du multi accueil familial de Brive,

VU la demande présentée par Madame POULVEREL Nicole, conseillère communautaire déléguée en charge de la Petite Enfance de la Communauté d'Agglomération de Brive, en date du 9 novembre 2021,

Sur proposition du Directeur Général des Services du Département.

ARRÊTE

Article 1er : Un avis de modification de la capacité d'accueil est délivrée à la Communauté d'Agglomération de Brive pour le fonctionnement de la crèche familiale :

Type : Mutli Accueil Familial

Situé : Cours du 15 août 1944 - 19100 BRIVE LA GAILLARDE

d'une capacité de : 43 places d'accueil

Pour des enfants de : 10 semaines à 4 ans (jusqu'à 6 ans pour les enfants porteurs d'un handicap).

Article 2 : Cet établissement fonctionne du lundi au vendredi de 6h à 20h. L'accueil en horaires décalées est possible avant 6h et après 20h, la nuit, le samedi, le dimanche en accord avec les assistantes maternelles et les besoins des parents.

Article 3 : Le personnel de la structure est réparti comme suit :

Direction : Une infirmière puéricultrice (0,5 ETP),

Continuité de direction :

- Une infirmière adjointe (1 ETP),
- Une éducatrice jeunes enfants, adjointe remplaçante (1ETP),

Personnels auprès des enfants accueillis : Douze assistantes maternelles pour 43 agréments (dont huit assistantes maternelles avec agréments 1/2/3/4, trois assistantes maternelles avec agréments 1/2/3 et une assistante maternelle avec agréments 1/2),

Accompagnement technique et pédagogique : Une éducatrice jeune enfant (0,5 ETP),

Personnel administratif : Un agent administratif.

Article 4 : Cet établissement fonctionnera selon les conditions fixées par les textes précités et par le règlement intérieur.

Article 5 : Conformément aux dispositions fixées par les textes précités, la Communauté d'Agglomération de Brive s'engage à informer pour avis et sans délai le Président du Conseil Départemental de tout projet de modification portant sur un des éléments du présent avis ou sur une des mentions de l'avis.

Article 6 :

Monsieur le Directeur Général des Services du Département de la Corrèze,

Madame la conseillère communautaire déléguée en charge de la Petite Enfance de la
Communauté d'Agglomération de Brive,

Sont chargés, chacun en ce qui le concerne, de l'exécution du présent arrêté.

Tulle, le 29 Novembre 2021

Pascal COSTE
Président du Conseil Départemental

Transmis au représentant
de l'État le : 29 Novembre 2021

Affiché le : 29 Novembre 2021

ARRÊTÉ N° 21PMI019

OBJET

ARRETE MODIFICATIF RELATIF AUX AGREMENTS ET CAPACITE D'ACCUEIL DU MULTI ACCUEIL FAMILIAL DE TULLE

LE PRÉSIDENT

VU le Code général des collectivités territoriales,

VU la loi n°82-213 du 2 mars 1982 relative aux droits et libertés des Communes, des Départements et des Régions,

VU la loi n°82-623 du 22 juillet 1982 modifiant et complétant la loi n°82-213 du 2 mars 1982 relative aux droits et libertés des communes, des départements et des régions et précisant les nouvelles conditions d'exercice au contrôle administratif sur les actes des autorités communales, départementales et régionales,

VU le décret n°2007-230 du 20 février 2007 relatif aux établissements et services d'accueil des enfants de moins de six ans et modifiant le code de la santé publique (dispositions réglementaires),

VU le décret n°2010-613 du 7 juin 2010 relatif aux établissements et services d'accueil des enfants moins de six ans,

VU le décret n°2021-1131 du 30 août 2021 relatif aux assistants maternels et aux établissements d'accueil de jeunes enfants,

VU le livre I de la deuxième partie du Code de la Santé Publique, et notamment les articles L.2111-1 et suivants, les articles L.2324-1 à L.2324-4 et R.2324-16 à R.2324-48, les articles L.3111-1, L.3111-2, L.3111-3 et R.3111-1 et suivants,

VU la demande présentée par Madame BOURGEOIS Odile, coordinatrice du Pôle Petite Enfance de la Communauté d'Agglomération de Tulle, en date du 17 novembre 2021,

Sur proposition du Directeur Général des Services du Département.

Article 1er : Un avis de modification de la capacité d'accueil est délivrée à Communauté d'Agglomération de Tulle pour le fonctionnement de la crèche familial.

Type : Multi Accueil Familial

Situé : Maison des enfants - 5 Avenue Alsace Lorraine - 19000 TULLE

d'une capacité de : 40 places

pour des enfants de : 10 semaines à 4 ans (jusqu'à 6 ans pour les enfants porteurs d'un handicap).

Article 2 : Cet établissement fonctionne du lundi au vendredi de 7h à 19h. L'accueil en horaires décalés est possible avant 7h et après 19h en accord avec les assistantes maternelles et les besoins des parents.

Article 3 : Le personnel de la structure est réparti comme suit :

Direction : Une infirmière puéricultrice (0.5 ETP),

Continuité de direction : Une éducatrice jeunes enfants (0.7 ETP),

Personnels auprès des enfants accueillis : 10 assistantes maternelles,

Accompagnement technique et pédagogique : Un adjoint administratif et comptable, un adjoint administratif et un agent d'entretien.

Article 4 : Dans le cadre des activités collectives et des transports, l'équipe encadrante sera autorisée à prendre en charge les enfants en dehors de la présence de l'assistante maternelle.

Article 5 : Cet établissement fonctionnera selon les conditions fixées par les textes précités et par le règlement intérieur.

Article 6 : Conformément aux dispositions fixées par les textes précités, la Communauté d'Agglomération de Tulle s'engage à informer pour avis et sans délai le Président du Conseil Départemental de tout projet de modification portant sur un des éléments du présent avis ou sur une des mentions de l'avis.

Article 7 :

Monsieur le Directeur Général des Services du Département de la Corrèze,

Madame la coordinatrice du Pôle Petite Enfance de la Communauté d'Agglomération de Tulle,

Sont chargés, chacun en ce qui le concerne, de l'exécution du présent arrêté.

Tulle, le 29 Novembre 2021

Pascal COSTE
Président du Conseil Départemental

Transmis au représentant
de l'État le : 29 Novembre 2021

Affiché le : 29 Novembre 2021

ARRÊTÉ N° 21DRH014

OBJET

ARRETE PORTANT ORGANISATION DES SERVICES ET DELEGATIONS DE SIGNATURES

LE PRÉSIDENT

Le Président du Conseil Départemental de la Corrèze,

VU le Code Général des Collectivités Territoriales et notamment ses 1^{ère} et 3^{ème} parties,

VU l'arrêté portant organisation des services et délégations de signatures en date du 25 octobre 2021

Sur proposition de M. le Directeur Général des Services,

ARRÊTE

Article 1^{er} : Le présent article fixe l'organisation des services du Conseil Départemental et la désignation des cadres responsables de son administration.

1 - Organisation des services :

L'organisation des services du Conseil Départemental comprend une Direction Générale (incluant 1 poste de Directeur Général des Services et 1 poste de Directeur Général Adjoint) ainsi que deux Pôles :

- Pôle Cohésion Territoriale
- Pôle Cohésion Sociale

La Direction de l'ensemble des services du Conseil Départemental est assurée par le Directeur Général des Services.

Le Directeur Général des Services a autorité hiérarchique directe sur l'ensemble des Directions, Services et Cellules à l'exception du Cabinet et de la Direction de la Communication.

Cf organigramme fonctionnel en annexe

1 - 1 - Directions et Services rattachés au Directeur Général des Services

1 - 1 - 1 - Directions, Services, Cellules placés sous l'autorité hiérarchique et l'autorité fonctionnelle exclusives du Directeur Général des Services :

- Direction des Finances comprenant :
 - Service Budget-Comptabilité
 - Service Contrôle de Gestion Qualité
- Direction des Ressources Humaines comprenant :
 - Service Emploi et Compétences
 - Service Gestion du Personnel
 - Cellule Hygiène Sécurité
- Direction des Affaires Générales et des Assemblées comprenant :
 - Service Intérieur
 - Maisons du Département et des Services Au Public (MDSAP)
- Direction de la Transformation Numérique et de l'Innovation
- Cellule Promotion du Territoire

1 - 1 - 2 - Chargés de missions et chefs de projets placés sous l'autorité hiérarchique et l'autorité fonctionnelle exclusives du Directeur Général des Services :

- Chargé de mission Projets d'administration
- Chefs de projets Développement

1 - 2 - Pôle Cohésion Territoriale

Le Pôle Cohésion Territoriale, sous l'autorité du Directeur Général Adjoint, comprend :

- Direction du Développement des Territoires, comprenant :
 - Service Aides aux Communes
 - Service Habitat
 - Service Transition Écologique
- Direction de la Modernisation et des Moyens, comprenant :
 - Service Affaires juridiques et Achats
 - Service Systèmes d'Information
 - Service Bâtiments
- Direction des Routes, comprenant :
 - Service Ingénierie et Travaux
 - Service Appui au pilotage
 - Service Exploitation de la Route
 - Service Administratif et Financier
 - Service Appui Logistique
- Cellule Très Haut Débit

1 - 3 - Pôle Cohésion Sociale

Le Pôle Cohésion Sociale comprend :

- **Direction de l'Autonomie, comprenant :**
 - Service Évaluation
 - Service Gestion des Allocations
 - Cellule Coordination de l'offre d'autonomie

- **Direction de l'Action Sociale, des Familles et de l'Insertion, comprenant :**
 - Service Aide Sociale à l'Enfance
 - Service Protection Maternelle et Infantile - Santé
 - Service Insertion
 - Quatre services gérant les Maisons de la Solidarité Départementale
 - Centre Départemental de l'Enfance et de la Famille
 - Centre Départemental de Santé.

- **Direction de la Jeunesse, des Sports et de la Culture, comprenant :**
 - Service Education Jeunesse
 - Service Culture Patrimoine
 - Cellule Sports
 - Musée du Président Jacques Chirac

- **Archives Départementales**

- **Bibliothèque Départementale**

1 - 4 - Désignation des responsables des Pôles, Directions, Services et Cellules :

1 - 4 - 1 - Direction Générale et Pôles

Directeur Général des Services : **Alexandre MURAT**

Directeur Général Adjoint du Pôle Cohésion Territoriale : **Eric LARUE**

1 - 4 - 2 - Directions, Services et Cellules rattachés à la Direction Générale

Directeur des Finances: **Sylvie JABIOL**

Chef du Service Budget-Comptabilité : **Huguette ALEXANDRE NAUCHE**

Adjoint au Chef de Service Budget-Comptabilité : **Dominique MALEYRE**

Chef du Service Contrôle de Gestion Qualité : **Marie-Françoise RATEAU**

Directeur des Ressources Humaines : **Jean-Baptiste PATIER**
 Chef du Service Emploi et Compétences : **Gaëlle BENAZECH**
 Chef du Service Gestion du Personnel : **Pascale MERMET**
 Responsable de la Cellule Hygiène Sécurité : **Martine TOURNIE**

Directeur des Affaires Générales et des Assemblées : **Annie CERON**
 Chef du Service Intérieur : **Philippe FAUGERON**

Directeur de la Transformation Numérique et de l'Innovation : **Michèle GARY-PAILLASSOU**

Chargé de mission Projets d'Administration : **Laetitia CAPY GOUNET**

Chefs de projets Développement : **Cécile COSTE**, **Christine COUDERT MORIN**, **Dominique ROUCHER**, **Maxime ESTRADÉ**.

Directeur des Archives Départementales : **Justine BERLIERE**
 Directeur Adjoint des Archives Départementales : **Emmanuel BOSCA**

} avec rattachement
 fonctionnel au
 Pôle Cohésion Sociale

Directeur de la Bibliothèque Départementale : **Gaetano MANFREDONIA**

1 - 4 - 3 - Pôle Cohésion Territoriale

Directeur du Développement des Territoires : **Alain-Nicolas DI MEO**
 Chef du Service Aides aux Communes : **Françoise TEYSSOU**
 Chef du Service Habitat : **Amélie CHEVALLIER GAULTIER**
 Chef du service Transition Écologique : **Laetitia BELLESSERT**

Directeur de la Modernisation et des Moyens :
 Chef du Service Affaires juridiques et Achats : **Isabelle BONNET**
 Chef du Service Systèmes d'Information : **Philippe COMBET**
 Chef du Service Bâtiments : **Alain CAZALA**

Directeur des Routes : **Dominique MONTEIL**
 Chef du Service Ingénierie et Travaux : **Thierry TROMAS**
 Chef du Service Appui au Pilotage : **David FARGES**
 Chef du service Exploitation de la Route : **Francis CHAMMARD**
 Chef du Service Administratif et Financier : **Vanessa DUBOURG**
 Chef du Service Appui Logistique : **Christian NAUDET**
 Responsable Grands Projets : **Franck TOTARO**
 Responsable de salle opérationnelle : **Alain MOULARA**
 Chargé de mission foncier : **Philippe LAUB**

1 - 4 - 4 - Pôle Cohésion Sociale

Directeur de l'Autonomie : **Sylvie PAPON**

Chef du Service Évaluation : **Dr Delphine TALAYRACH**

Chef du Service Gestion des Allocations :

Adjoint au Chef de Service Gestion des Allocations : **Dominique DELMAS**

Responsable de la Cellule Coordination de l'offre d'autonomie : **Marie-Anne SERANDON**

Directeur de l'Action Sociale, des Familles et de l'Insertion : **Anne POUDRET**

Chef du Service Aide Sociale à l'Enfance : **Laurent BAAS**

Chef du Service Protection Maternelle et Infantile Santé : **poste vacant**

Chef du Service Insertion : **Marie-Françoise CULOT**

Chefs de service des Maisons de la Solidarité Départementales : **Géraldine ANDRE, Sylvie CURIA, Delphine SZABO et Mélanie STEPHAN**

Responsable du Centre Départemental de l'Enfance et de la Famille : **Béatrice PARDOËN**

Responsable du Centre Départemental de Santé : **Dr Alain ACKER**

Directeur de la Jeunesse, des Sports et de la Culture : **Elise CHARNAY**

Chef du Service Éducation Jeunesse : **Magali PONS**

Chef du Service Culture Patrimoine : **Nathalie JAYAT**

Cellule Sports : **Elise CHARNAY**

Directeur du Musée du Président Jacques Chirac : **Catherine COMBROUZE-LAFAYE**

Article 2 : Le présent article établit la classification des actes administratifs et documents donnant lieu à délégation de signature du Président du Conseil Départemental, dans toutes matières relevant de l'administration du Département avec les réserves et les précisions suivantes :

2.1 - La partie A concerne exclusivement les actes et documents produits par tout service dans le cadre de ses missions institutionnelles. N'y sont en aucun cas compris les actes et documents des domaines spécialisés prévus aux parties B et suivantes ;

2.2 - N'est pas déléguée la signature :

- des conventions, contrats et arrêtés, sauf exception explicitement mentionnée dans l'une des rubriques B à S ci-après
- de toute décision créatrice de droit autre que celles expressément citées dans le présent article
- des pièces comptables dématérialisées, pour le Budget Principal du Département et les Budgets annexes, sauf exception explicitement mentionnée au présent arrêté concernant limitativement la Direction Générale et la Direction des Finances
- des actes de gestion courante des lignes de crédits (versements et remboursements) du service.

A - ADMINISTRATION GENERALE

A1 : Ampliations des arrêtés et décisions du service, signés par le Président, et certification de leur caractère exécutoire ; copies ou extraits conformes des documents du service.

A2 : Bordereaux, lettres de transmission, rapports et correspondances relatives à l'instruction des dossiers du service et tous documents liés au fonctionnement du service.

A3 : Attestations et certificats divers du service ne comportant ni avis, ni décision.

A4 : Pièces afférentes aux opérations comptables, en dépenses et recettes, jointes à l'appui des mandats de paiement, titres exécutoires et bordereaux :

- pièces justificatives,
- pièces attestant du service fait.

B - RESSOURCES HUMAINES

B1 : Actes et documents relatifs à la gestion de tous les personnels, dans tous les services et en toutes matières, notamment : carrière et rémunération, indisponibilité physique, protection sociale, fonctionnement de la Commission Administrative Paritaire et de la Commission Consultative Paritaire, à l'exception des décisions créatrices de droits.

B2 : Actes et documents relatifs à l'hygiène et sécurité, à la médecine professionnelle et préventive, au fonctionnement des organes paritaires compétents en matière d'hygiène et sécurité, à la formation, aux absences liées à la formation.

B3 : Actes et documents relatifs au temps de travail, congés et autorisations d'absences, aux missions et déplacements, à l'élaboration et au suivi de l'édition et du contrôle de la paie, à la gestion financière, aux droits syndicaux.

B4 : Actes et documents relatifs à la mobilité interne, au recrutement et affectations, à la création et la gestion des dossiers emploi, à l'organisation des services.

B5 : Accueil de stagiaires élèves ou étudiants, etc... y compris signature des conventions de stages.

C - AFFAIRES JURIDIQUES – CONTENTIEUX

C1 : Actes et documents dans le cadre des règlements des litiges et des procédures contentieuses concernant :

- la collectivité,
- ses représentants dans l'exercice de leur mandat
- ou ses agents dans l'exercice de leurs fonctions,

notamment : relations avec les conseils juridiques et les défenseurs, relations avec les juridictions, suivi des procédures, transactions, expertises, assignations, constats, suivi de l'exécution des décisions de justice, requêtes et mémoires en défense.

C2 : Dépôts de plainte.

D - OPÉRATIONS COMPTABLES ET BUDGÉTAIRES DU BUDGET GÉNÉRAL ET DES BUDGETS ANNEXES

D1 : Les bordereaux de journaux, mandats de paiement et titres de recettes.

D2 : Toutes les autres pièces relatives à l'ordonnancement des dépenses et des recettes du budget général et des budget annexes (écritures réelles et écritures d'ordres).

D3 : Tous documents, pièces ou correspondances destinés au déblocage ou reversement de fonds dans le cadre des contrats d'emprunts ou ligne de trésorerie en cours.

D4 : Tous documents, pièces ou correspondances destinés au traitement d'opération de couverture des risques de taux et de change (top en salle des marchés...).

E - COMMANDE PUBLIQUE

E1 - Actes, documents et correspondances relatifs à la consultation des opérateurs économiques, à l'analyse des offres et des candidatures, à l'attribution et à l'exécution des marchés (y compris lettre de commande et devis) d'un montant inférieur à 500 € HT, lorsque les crédits sont inscrits au budget.

E2 - Bons de commande d'un montant inférieur à 500 € HT quel que soit le montant de l'accord cadre correspondant, lorsque les crédits sont inscrits au budget.

E3 - Actes, documents et correspondances relatifs à la consultation des opérateurs économiques, à l'analyse des offres et des candidatures, à l'attribution et à l'exécution des marchés (y compris lettre de commande et devis) et accords-cadres d'un montant inférieur à 5 000 € HT, lorsque les crédits sont inscrits au budget

E4 - Bons de commande d'un montant inférieur à 5 000 € HT quel que soit le montant de l'accord cadre correspondant, lorsque les crédits sont inscrits au budget

E5 - Actes, documents et correspondances relatifs à la consultation des opérateurs économiques, à l'analyse des offres et des candidatures, à l'attribution et à l'exécution des marchés (y compris lettre de commande et devis) et accords-cadres d'un montant inférieur à 25 000 € HT, lorsque les crédits sont inscrits au budget.

E6 - Bons de commande d'un montant inférieur à 25 000 € HT quel que soit le montant de l'accord cadre correspondant, lorsque les crédits sont inscrits au budget.

E7 - Actes, documents et correspondances relatifs à la consultation des opérateurs économiques, à l'analyse des offres et des candidatures, à l'attribution et à l'exécution des marchés (y compris lettre de commande et devis) et accords-cadres d'un montant inférieur à 40 000 € HT, lorsque les crédits sont inscrits au budget.

E8 - Bons de commande d'un montant inférieur à 40 000 € HT quel que soit le montant de l'accord cadre correspondant, lorsque les crédits sont inscrits au budget.

E9 - Actes, documents et correspondances relatifs à la consultation des opérateurs économiques, à l'analyse des offres et des candidatures, des marchés et accords-cadres quels que soit leur montant.

E10 - Actes, documents et correspondances relatifs au suivi des marchés et accords-cadres (certification de service fait, constats, procès-verbaux, ordre de service) quel que soit leur montant à l'exception de ceux relatifs à la prise de mesures coercitives, à l'acceptation de la sous-traitance, à la modification et à la résiliation des marchés et accords-cadres.

E11 - Actes, documents et correspondances relatifs à l'exécution des délégations de service public à l'exception de ceux relatifs à leur modification et à leur résiliation, lorsque les crédits sont inscrits au budget.

F - AIDES FINANCIÈRES

F1 - Actes et documents relatifs au contrôle de la matérialité de réalisation des opérations subventionnées au titre des programmes départementaux.

F2 - Demandes à l'État ou à d'autres collectivités territoriales, l'attribution de subventions quel qu'en soient le domaine et le montant.

G - PATRIMOINE

G1 : Actes et documents dans le cadre des procédures relatives aux emprises des Routes Départementales : actes de procédure liés au classement, au déclassement, à l'ouverture, à l'élargissement, au redressement, au plan d'alignement, à la propriété du sol en vertu de l'instruction générale sur le service des Routes Départementales, y compris les arrêtés.

G2 : Actes relatifs à l'occupation, la gestion, la dégradation et la conservation du Domaine Public Routier Départemental (Permissions de voirie, de stationnement, alignement...), y compris les arrêtés.

G3 : Actes relatifs aux déviations, restrictions ou interdictions de circulation sur les Routes Départementales, y compris les arrêtés.

G4 : Demandes de permis de construire et de certificat d'urbanisme pour la Collectivité.

G5 : Procès-verbal de constatation dégâts au Domaine Public.

G6 : Avis sur demande d'urbanisme (certificats d'urbanisme, permis de construire,...) et avis sur transports exceptionnels.

G7 : Actes relatifs à l'occupation, la gestion, la dégradation et la conservation du Domaine Public y compris les arrêtés.

H - ACQUISITIONS FONCIÈRES, EXPROPRIATIONS, CESSIONS, OCCUPATION DU DOMAINE PRIVÉ DE LA COLLECTIVITÉ

H1 : Documents d'arpentage dans le cadre des expropriations, acquisitions amiables et cessions de biens immobiliers (terrains et immeubles bâtis).

H2 : Procès verbaux de bornage.

H3 : Actes d'acquisition ou de vente de biens immobiliers (à l'exclusion des promesses et compromis de vente et d'achat) .

H4 : Conventions d'occupation conclues à titre précaire et révocable sur des biens appartenant au domaine privé de la Collectivité, conventions de servitude.

I - ASSURANCES et RECOURS

I1 : Responsabilité civile : actes et documents dans le cadre du règlement amiable des dommages matériels causés à des tiers à l'exclusion des dommages corporels.

I2 : Documents d'acceptation/d'accord sur le montant des dommages (lettre d'acceptation, procès verbal, protocole).

I3 : Quittances de règlement.

I4 : Courrier octroyant à un agent le bénéfice de la protection fonctionnelle.

I5 : Certificats de prise en charge des dossiers relevant des garanties souscrites au titre du contrat Risques Statutaires.

I6 : Recours contre des tiers ou leurs assureurs suite à des dommages causés à la Collectivité et non pris en charge par ses contrats d'assurances (dégâts au domaine public notamment).

J - AIDE SOCIALE

J1 : Mention de la formule exécutoire sur les recouvrements au profit du service de l'Aide Sociale.

J2 : Actes et documents dans le cadre de la procédure d'admission à l'Aide Sociale, la présentation des dossiers devant les commissions d'admission, décisions d'admission et de rejet, décisions de récupération sur succession.

J3 : Actes et documents dans le cadre de l'instruction et de la transmission des recours devant les juridictions d'Aide Sociale.

J4 : Décisions d'attribution et fixation du montant de l'allocation compensatrice.

J5 : Autorisations d'admission d'urgence des malades n'ayant pas leur domicile de secours dans le Département.

J6 : Actes et documents dans le cadre de l'exercice des actions en justice devant les tribunaux judiciaires et administratifs.

J7 : Actes et documents dans le cadre des inscriptions hypothécaires et des radiations.

J8 : Actes et documents d'élaboration et de notification des plans d'aide dans le cadre de l'allocation personnalisée d'autonomie.

J9 : Actes et documents dans le cadre de l'attribution de l'allocation personnalisée d'autonomie et de la prestation de compensation du handicap.

J10 : Actes et documents dans le cadre de l'attribution des aides ménagères.

J11 : Actes et documents dans le cadre de dérogation d'âge pour les personnes handicapées.

K - PROTECTION MATERNELLE ET INFANTILE

K1 : Actes et documents dans le cadre des agréments des assistants maternels et des assistants familiaux : décisions d'agrément, de renouvellement d'agrément, de suspension d'agrément, retrait d'agrément à l'assistant maternel.

K2 : Actes et documents dans le cadre de la prise en charge financière d'heures de technicien en intervention sociale et familiale ou d'aide ménagère à domicile.

K3 : Actes et documents dans le cadre de l'organisation des actions de formation en faveur des assistants maternels et de répartition des crédits d'heures de formation concernés.

K4 : Actes et documents dans le cadre du contrôle de surveillance des établissements et services concourant à l'accueil des enfants de moins de 6 ans.

K5 : Correspondance médicale avec les médecins traitants (demande d'avis médical, signalement de pathologie).

L - ACTIONS DE SANTÉ

L1 : Actes et documents dans le cadre de la mise en œuvre des vaccinations.

L2 : Actes et documents dans le cadre de la mise en œuvre d'une politique départementale de santé.

M - AIDE SOCIALE A L'ENFANCE

M1 : Actes et documents dans le cadre du refus d'agrément de familles adoptives ou de suspension d'agrément après avis de la Commission Départementale d'Agrément des Familles Adoptives.

M2 : Actes et documents dans le cadre des signalements d'enfants en danger au Procureur de la République.

M3 : Actes et documents dans le cadre de l'admission des mères ou des futures mères en maison maternelle ou en service hospitalier.

M4 : Actes et documents dans le cadre d'attribution de secours d'urgence, d'allocations mensuelles et de bourses jeunes majeurs.

M5 : Actes et documents dans le cadre d'admission des enfants dans le service de l'Aide Sociale à l'Enfance quelle que soit la mesure de protection (administrative ou judiciaire).

M6 : Procès verbaux d'abandon.

M7 : Actes et documents dans le cadre du placement et de la surveillance des enfants admis à l'Aide Sociale à l'Enfance.

M8 : Actes et documents relatifs à la gestion des assistants familiaux de l'Aide Sociale à l'Enfance.

M9 : Actes et documents relatifs au placement auprès des assistants familiaux (dont contrat d'accueil).

M10 : Actes et documents relatifs à la prise en charge d'un travailleur familial ou d'une aide ménagère au titre de la prévention.

M11 : Actes et documents dans le cadre de l'exercice des actions en justice devant les tribunaux judiciaires et administratifs.

M12 : Actes et documents relatifs à l'accueil de mineurs, dans le cadre des astreintes, pour une durée maximale de 72h, prévu par l'article L.223-2 du CASF.

N - AUTORISATIONS AGREMENTS ET CONTROLES

N1 : Actes et documents dans le cadre de la procédure contradictoire des budgets primitifs et modificatifs des établissements et services sociaux et médico-sociaux.

N2 : Actes et documents dans le cadre du contrôle technique et financier de ces établissements et services.

N3 : Actes et documents dans le cadre de l'instruction des demandes d'autorisations relatives à la création, la transformation ou l'extension d'établissement.

N4 : Actes et documents dans le cadre de l'instruction des demandes d'habilitation à recevoir des bénéficiaires de l'aide sociale.

N5 : Actes et documents relatifs au refus d'agrément, à la suspension d'agrément, et au refus d'extension d'agrément à des particuliers pour l'accueil à titre onéreux de personnes âgées ou handicapées adultes

O - ACTION SOCIALE - FAMILLE - INSERTION

O1 : Actes et documents dans le cadre du Revenu de Solidarité Active.

O2 : Actes et documents dans le cadre des contrats d'insertion et documents annexes, inclus.

O3 : Actes et documents dans le cadre de la prise en charge financière d'actions spécifiques individuelles dans le cadre du Programme départemental d'insertion et de l'Aide personnalisée de retour à l'emploi.

O4 : Actes et documents dans le cadre du Fonds d'Aide aux jeunes, y compris aides d'urgence.

O5 : Actes et documents dans le cadre des commissions du Fonds de Solidarité Logement et du Fonds Commun Logement.

O6 : Actes et documents dans le cadre des interventions du Guichet Habitat.

O7 : Actes et documents dans le cadre de l'organisation des permanences du Service Social Départemental.

O8 : Actes et documents dans le cadre des mesures de protection juridique des majeurs.

P - CULTURE

P1 : Actes et documents dans le cadre des contrats de dons et dépôts d'archives privées.

P2 : Actes et documents dans le cadre de correspondances aux particuliers et associations portant sur la fourniture d'informations diverses.

P3 : Documents relatifs à l'organisation des prêts et des tournées de la Bibliothèque Départementale, à l'exception des créations ou suppressions de points d'arrêt des bibliobus en prêts directs.

P4 : Actes et documents dans le cadre de prêts d'exposition des Archives Départementales de la Corrèze.

Q – EDUCATION JEUNESSE

Q1 : Actes et documents dans le cadre des aides aux familles.

Q2 : Actes et documents dans le cadre de correspondances aux particuliers et structures œuvrant dans le domaine de l'enseignement.

Q3 : Actes et documents dans le cadre de la procédure de fixation des budgets et demandes financières des Établissements Publics Locaux d'Enseignement (EPLÉ).

Q4 : Actes et documents dans le cadre de l'organisation du Conseil Départemental des Jeunes (CGJ).

Q 5 : Actes et documents notifiant un rejet d'attribution de bourses départementales ou de prestations facultatives relevant de l'aide aux familles.

R - INFORMATIQUE

Actes et documents dans le cadre de la gestion, du renouvellement et de la sécurité du parc et du réseau informatique et de télécommunication, ainsi que de l'équipement en matériels et logiciels.

S - FOND SOCIAL EUROPEEN

S1 : Notification provisoire de contrôle de service fait.

S2 : Notification définitive de contrôle de service fait.

S3 : Courrier de notification d'une visite sur place à un porteur de projet.

S4 : Notification des conclusions d'une visite sur place.

S5 : Courrier d'envoi à un porteur pour signature de la convention d'une opération programmée.

Article 3 : Délégation est donnée à **Monsieur Alexandre MURAT**, Directeur Général des Services, à l'effet de signer toutes les pièces comptables et les actes et documents mentionnés à l'article 2 ci-dessus, **parties A à S incluses**.

Délégation est donnée à **Monsieur Eric Larue**, Directeur Général Adjoint, à l'effet de signer toutes les pièces comptables et les actes et documents mentionnés à l'article 2 ci-dessus, **parties A à S incluses émanant du pôle Cohésion Territoriale**.

En cas d'absence ou d'empêchement de **Monsieur Alexandre MURAT**, Directeur Général des Services, délégation de signature est donnée à **Monsieur Eric LARUE**, Directeur Général Adjoint, pour les actes et documents mentionnés à l'article 2 ci-dessus, **parties A à S incluses**.

En cas d'absence ou d'empêchement simultané de **Monsieur Alexandre MURAT**, Directeur Général, et de **Monsieur Eric LARUE**, Directeur Général adjoint, délégation de signature est donnée à **Madame Annie CERON**, Directeur des Affaires Générales et des Assemblées pour les actes et documents mentionnés à l'article 2 ci-dessus, **parties A à S incluses**

3 - 1 - Les délégations de signature consenties aux Responsables des Directions et Services directement attachés au Directeur Général des Services sont exercées dans les conditions ci-après :

DIRECTION DES FINANCES

Délégation de signature est donnée pour les actes et documents mentionnés à l'article 2 (Cf supra) relevant de sa direction ou de son service en fonction du poste occupé et récapitulé dans le tableau suivant :

		Directeur des Finances Sylvie JABIOL	Chief de Service Budget Comptabilité Huguette ALEXANDRE NAUCHE	Adjoint au Chef de Service Budget Comptabilité Dominique MALEYRE	Chief de Service Contrôle de Gestion Qualité Françoise RATEAU
pour toutes les pièces comptables visées à l'article 2.2		X	X	X	
A	A - ADMINISTRATION GENERALE				
A1	Ampliations des arrêtés et décisions du service, signés par le Président, et certification de leur caractère exécutoire ; copies ou extraits conformes des documents du service.	X	X	X	X
A2	Bordereaux, lettres de transmission, rapports et correspondances relatives à l'instruction des dossiers du service et tous documents liés au fonctionnement du service.	X	X	X	X
A3	Attestations et certificats divers du service ne comportant ni avis, ni décision.	X	X	X	X
A4	Pièces afférentes aux opérations comptables, en dépenses et recettes, jointes à l'appui des mandats de paiement, titres exécutoires et bordereaux : - pièces justificatives, - pièces attestant du service fait.	X	X	X	X
D	OPÉRATIONS COMPTABLES ET BUDGÉTAIRES DU BUDGET GÉNÉRAL ET DES BUDGETS ANNEXES				
D1	Les bordereaux de journaux, mandats de paiement et titres de recettes	X	X	X	
D2	Toutes les autres pièces relatives à l'ordonnancement des dépenses et des recettes du budget général et des budget annexes (écritures réelles et écritures d'ordres)	X	X	X	
D3	Tous documents, pièces ou correspondances destinés au déblocage ou reversement de fonds dans le cadre des contrats d'emprunts ou ligne de trésorerie en cours	X	X	X	
D4	Tous documents, pièces ou correspondances destinés au traitement d'opération de couverture des risques de taux et de change (top en salle des marchés...)	X	X	X	
E	COMMANDE PUBLIQUE				
E1	Actes, documents et correspondances relatifs à la consultation des opérateurs économiques, à l'analyse des offres et des candidatures, à l'attribution et à l'exécution des marchés (y compris lettre de commande et devis) d'un montant inférieur à 500 € HT, lorsque les crédits sont inscrits au budget	X	X	X	X
E2	Bons de commande d'un montant inférieur à 500 € HT quel que soit le montant de l'accord cadre correspondant, lorsque les crédits sont inscrits au budget	X	X	X	X
E3	Actes, documents et correspondances relatifs à la consultation des opérateurs économiques, à l'analyse des offres et des candidatures, à l'attribution et à l'exécution des marchés (y compris lettre de commande et devis) et accords-cadres d'un montant inférieur à 5 000 € HT, lorsque les crédits sont inscrits au budget	X			
E4	Bons de commande d'un montant inférieur à 5 000 € HT quel que soit le montant de l'accord cadre correspondant, lorsque les crédits sont inscrits au budget	X			
E10	Actes, documents et correspondances relatifs au suivi des marchés et accords-cadres (certification de service fait, constats, PV, ordre de service) quel que soit leur montant à l'exception de ceux relatifs à la prise de mesures coercitives, à l'acceptation de la sous-traitance, à la modification et à la résiliation des marchés et accords-cadres	X	X	X	X
F	AIDES FINANCIÈRES				
F1	Actes et documents relatifs au contrôle de la matérialité de réalisation des opérations subventionnées au titre des programmes départementaux.	X	X	X	
N	AUTORISATIONS AGREMENTS ET CONTROLES				
N1	Actes et documents dans le cadre de la procédure contradictoire des budgets primitifs et modificatifs des établissements et services sociaux et médico-sociaux.	X			X
N2	Actes et documents dans le cadre du contrôle technique et financier de ces établissements et services.	X			X

DIRECTION DES RESSOURCES HUMAINES

Délégation de signature est donnée pour les actes et documents mentionnés à l'article 2 (Cf supra) relevant de sa direction ou de son service en fonction du poste occupé et récapitulé dans le tableau suivant :

		Directeur des Ressources Humaines Jean Baptiste PATIER	Chef du Service Emploi et Compétences Gaëlle BENAÏCHE	Chef du Service Gestion du Personnel Pascale MERMET	Responsable de la Cellule Hygiène Sécurité Martine TOURNIE
A	ADMINISTRATION GENERALE				
A1	Ampliations des arrêtés et décisions du service, signés par le Président, et certification de leur caractère exécutoire ; copies ou extraits conformes des documents du service.	X	X	X	X
A2	Bordereaux, lettres de transmission, rapports et correspondances relatives à l'instruction des dossiers du service et tous documents liés au fonctionnement du service.	X	X	X	X
A3	Attestations et certificats divers du service ne comportant ni avis, ni décision.	X	X	X	X
A4	Pièces afférentes aux opérations comptables, en dépenses et recettes, jointes à l'appui des mandats de paiement, titres exécutoires et bordereaux :	X	X	X	X
	- pièces justificatives,				
	- pièces attestant du service fait.				
B	RESSOURCES HUMAINES				
B1	Actes et documents relatifs à la gestion de tous les personnels, dans tous les services et en toutes matières, notamment : carrière et rémunération, indisponibilité physique, protection sociale, fonctionnement de la Commission Administrative Paritaire et de la Commission Consultative Paritaire, à l'exception des décisions créatrices de droits.	X	X	X	
B2	Actes et documents relatifs à l'hygiène et sécurité, à la médecine professionnelle et préventive, au fonctionnement des organes paritaires compétents en matière d'hygiène et sécurité, à la formation, aux absences liées à la formation.	X	X	X	X
B3	Actes et documents relatifs au temps de travail, congés et autorisations d'absences, aux missions et déplacements, à l'élaboration et au suivi de l'édition et du contrôle de la paie, à la gestion financière, aux droits syndicaux, à la certification Qualité de la Direction.	X	X	X	
B4	Actes et documents relatifs à la mobilité interne, au recrutement et affectations, à la création et la gestion des dossiers emploi, à l'organisation des services.	X	X	X	
B5	Accueil de stagiaires élèves ou étudiants, etc... y compris signature des conventions de stages.	X	X	X	
E	COMMANDE PUBLIQUE				
E1	Actes, documents et correspondances relatifs à la consultation des opérateurs économiques, à l'analyse des offres et des candidatures, à l'attribution et à l'exécution des marchés (y compris lettre de commande et devis) d'un montant inférieur à 500 € HT, lorsque les crédits sont inscrits au budget	X	X	X	X
E2	Bons de commande d'un montant inférieur à 500 € HT quel que soit le montant de l'accord cadre correspondant, lorsque les crédits sont inscrits au budget	X	X	X	X
E3	Actes, documents et correspondances relatifs à la consultation des opérateurs économiques, à l'analyse des offres et des candidatures, à l'attribution et à l'exécution des marchés (y compris lettre de commande et devis) et accords-cadres d'un montant inférieur à 5 000 € HT, lorsque les crédits sont inscrits au budget	X			
E4	Bons de commande d'un montant inférieur à 5 000 € HT quel que soit le montant de l'accord cadre correspondant, lorsque les crédits sont inscrits au budget	X			
E10	Actes, documents et correspondances relatifs au suivi des marchés et accords-cadres (certification de service fait, constats, PV, ordre de service) quel que soit leur montant à l'exception de ceux relatifs à la prise de mesures coercitives, à l'acceptation de la sous-traitance, à la modification et à la résiliation des marchés et accords-cadres	X	X	X	X
I	ASSURANCES et RECOURS				
I4	Courrier octroyant à un agent le bénéfice de la protection fonctionnelle	X			
I5	Certificats de prise en charge des dossiers relevant des garanties souscrites au titre du contrat Risques Statutaires	X			

DIRECTION DES AFFAIRES GENERALES ET ASSEMBLEES

Délégation de signature est donnée pour les actes et documents mentionnés à l'article 2 (Cf supra) relevant de sa direction ou de son service en fonction du poste occupé et récapitulé

		Directeur des Affaires Générales et Assemblées Annie CERON	Chef de Service Service Intérieur Philippe FAUGERON
A	ADMINISTRATION GENERALE		
A1	Ampliations des arrêtés et décisions du service, signés par le Président, et certification de leur caractère exécutoire ; copies ou extraits conformes des documents du service.	X	X
A2	Bordereaux, lettres de transmission, rapports et correspondances relatives à l'instruction des dossiers du service et tous documents liés au fonctionnement du service.	X	X
A3	Attestations et certificats divers du service ne comportant ni avis, ni décision.	X	X
A4	Pièces afférentes aux opérations comptables, en dépenses et recettes, jointes à l'appui des mandats de paiement, titres exécutoires et bordereaux :	X	X
	- pièces justificatives,		
	- pièces attestant du service fait.		
E	COMMANDE PUBLIQUE		
E1	Actes, documents et correspondances relatifs à la consultation des opérateurs économiques, à l'analyse des offres et des candidatures, à l'attribution et à l'exécution des marchés (y compris lettre de commande et devis) d'un montant inférieur à 500 € HT, lorsque les crédits sont inscrits au budget	X	X
E2	Bons de commande d'un montant inférieur à 500 € HT quel que soit le montant de l'accord cadre correspondant, lorsque les crédits sont inscrits au budget	X	X
E3	Actes, documents et correspondances relatifs à la consultation des opérateurs économiques, à l'analyse des offres et des candidatures, à l'attribution et à l'exécution des marchés (y compris lettre de commande et devis) et accords-cadres d'un montant inférieur à 5 000 € HT, lorsque les crédits sont inscrits au budget	X	
E4	Bons de commande d'un montant inférieur à 5 000 € HT quel que soit le montant de l'accord cadre correspondant, lorsque les crédits sont inscrits au budget	X	
E10	Actes, documents et correspondances relatifs au suivi des marchés et accords-cadres (certification de service fait, constats, PV, ordre de service) quel que soit leur montant à l'exception de ceux relatifs à la prise de mesures coercitives, à l'acceptation de la sous-traitance, à la modification et à la résiliation des marchés et accords-cadres	X	X

DIRECTION DE LA TRANSFORMATION NUMÉRIQUE ET DE L'INNOVATION

Délégation de signature est donnée pour les actes et documents mentionnés à l'article 2 (Cf supra) relevant de sa direction et récapitulé dans le tableau suivant :

		Directeur de la Transformation Numérique et de l'Innovation Michèle GARY PAILLASSOU
A	ADMINISTRATION GENERALE	
A1	Ampliations des arrêtés et décisions du service, signés par le Président, et certification de leur caractère exécutoire ; copies ou extraits conformes des documents du service.	X
A2	Bordereaux, lettres de transmission, rapports et correspondances relatives à l'instruction des dossiers du service et tous documents liés au fonctionnement du service.	X
A3	Attestations et certificats divers du service ne comportant ni avis, ni décision.	X
A4	Pièces afférentes aux opérations comptables, en dépenses et recettes, jointes à l'appui des mandats de paiement, titres exécutoires et bordereaux :	X
	- pièces justificatives, - pièces attestant du service fait.	
E	COMMANDE PUBLIQUE	
E1	Actes, documents et correspondances relatifs à la consultation des opérateurs économiques, à l'analyse des offres et des candidatures, à l'attribution et à l'exécution des marchés (y compris lettre de commande et devis) d'un montant inférieur à 500 € HT, lorsque les crédits sont inscrits au budget	X
E2	Bons de commande d'un montant inférieur à 500 € HT quel que soit le montant de l'accord cadre correspondant, lorsque les crédits sont inscrits au budget	X
E3	Actes, documents et correspondances relatifs à la consultation des opérateurs économiques, à l'analyse des offres et des candidatures, à l'attribution et à l'exécution des marchés (y compris lettre de commande et devis) et accords-cadres d'un montant inférieur à 5 000 € HT, lorsque les crédits sont inscrits au budget	X
E4	Bons de commande d'un montant inférieur à 5 000 € HT quel que soit le montant de l'accord cadre correspondant, lorsque les crédits sont inscrits au budget	X
E10	Actes, documents et correspondances relatifs au suivi des marchés et accords-cadres (certification de service fait, constats, PV, ordre de service) quel que soit leur montant à l'exception de ceux relatifs à la prise de mesures coercitives, à l'acceptation de la sous-traitance, à la modification et à la résiliation des marchés et accords-cadres	X

**RESPONSABLES DES CELLULES ET MISSIONS
DIRECTEMENT RATTACHÉS AU DIRECTEUR GÉNÉRAL DES SERVICES**

Délégation de signature est donnée pour les actes et documents mentionnés à l'article 2 (Cf supra) relevant de sa direction ou de son service en fonction du poste occupé et récapitulé dans le tableau suivant :

		Chef de Projets Développement Cécile COSTE	Chef de Projets Développement Christine COUDERT MORIN	Chef de Projets Développement Maxime ESTRADA	Chef de Projets Développement Dominique ROUCHER
A	ADMINISTRATION GENERALE				
A1	Ampliations des arrêtés et décisions du service, signés par le Président, et certification de leur caractère exécutoire ; copies ou extraits conformes des documents du service.	X	X	X	X
A2	Bordereaux, lettres de transmission, rapports et correspondances relatives à l'instruction des dossiers du service et tous documents liés au fonctionnement du service.	X	X	X	X
A3	Attestations et certificats divers du service ne comportant ni avis, ni décision.	X	X	X	X
A4	Pièces afférentes aux opérations comptables, en dépenses et recettes, jointes à l'appui des mandats de paiement, titres exécutoires et bordereaux :	X	X	X	X
	- pièces justificatives,				
	- pièces attestant du service fait.				

PÔLE COHÉSION TERRITORIALE
DIRECTION DU DÉVELOPPEMENT DES TERRITOIRES

Délégation de signature est donnée pour les actes et documents mentionnés à l'article 2 (Cf supra) relevant de sa direction ou de son service en fonction du poste occupé et récapitulé dans le tableau suivant :

		Directeur du Développement des Territoires Alain Nicolas DI MEO	Chef de Service Aides aux Communes Françoise TEYSSOU	Amélie CHEVALLIER- GAULTIER chef de service Habitat	Chef de Service Transition Ecologique Laetitia BELLESSERT
A	ADMINISTRATION GENERALE				
A1	Ampliations des arrêtés et décisions du service, signés par le Président, et certification de leur caractère exécutoire ; copies ou extraits conformes des documents du service.	X	X	X	X
A2	Bordereaux, lettres de transmission, rapports et correspondances relatives à l'instruction des dossiers du service et tous documents liés au fonctionnement du service.	X	X	X	X
A3	Attestations et certificats divers du service ne comportant ni avis, ni décision.	X	X	X	X
A4	Pièces afférentes aux opérations comptables, en dépenses et recettes, jointes à l'appui des mandats de paiement, titres exécutoires et bordereaux : - pièces justificatives, - pièces attestant du service fait.	X	X	X	X
E	COMMANDE PUBLIQUE				
E1	Actes, documents et correspondances relatifs à la consultation des opérateurs économiques, à l'analyse des offres et des candidatures, à l'attribution et à l'exécution des marchés (y compris lettre de commande et devis) d'un montant inférieur à 500 € HT, lorsque les crédits sont inscrits au budget	X	X	X	X
E2	Bons de commande d'un montant inférieur à 500 € HT quel que soit le montant de l'accord cadre correspondant, lorsque les crédits sont inscrits au budget	X	X	X	X
E3	Actes, documents et correspondances relatifs à la consultation des opérateurs économiques, à l'analyse des offres et des candidatures, à l'attribution et à l'exécution des marchés (y compris lettre de commande et devis) et accords-cadres d'un montant inférieur à 5 000 € HT, lorsque les crédits sont inscrits au budget	X			
E4	Bons de commande d'un montant inférieur à 5 000 € HT quel que soit le montant de l'accord cadre correspondant, lorsque les crédits sont inscrits au budget	X			
E10	Actes, documents et correspondances relatifs au suivi des marchés et accords-cadres (certification de service fait, constats, PV, ordre de service) quel que soit leur montant à l'exception de ceux relatifs à la prise de mesures coercitives, à l'acceptation de la sous-traitance, à la modification et à la résiliation des marchés et accords-cadres	X	X	X	X
F	AIDES FINANCIÈRES				
F1	Actes et documents relatifs au contrôle de la matérialité de réalisation des opérations subventionnées au titre des programmes départementaux.	X	X	X	X
O	ACTION SOCIALE - FAMILLE - INSERTION				
O5	Actes et documents dans le cadre des commissions du Fonds de Solidarité Logement et du Fonds Commun Logement.	X		X	
O6	Actes et documents dans le cadre des interventions du Guichet Habitat.	X		X	

PÔLE COHÉSION TERRITORIALE
DIRECTION DE LA MODERNISATION ET DES MOYENS

Délégation de signature est donnée pour les actes et documents mentionnés à l'article 2 (Cf supra) relevant de sa direction ou de son service en fonction du poste occupé et récapitulé dans le tableau suivant :

		Directeur de la Modernisation et des Moyens	Chef de Service Service Affaires Juridiques et Achats Isabelle BONNET	Chef de Service Bâtiments Alain CAZALA	Chef du Service Systèmes d'Information Philippe COMBET
A	ADMINISTRATION GENERALE				
A1	Ampliations des arrêtés et décisions du service, signés par le Président, et certification de leur caractère exécutoire ; copies ou extraits conformes des documents du service.	X	X	X	X
A2	Bordereaux, lettres de transmission, rapports et correspondances relatives à l'instruction des dossiers du service et tous documents liés au fonctionnement du service.	X	X	X	X
A3	Attestations et certificats divers du service ne comportant ni avis, ni décision.	X	X	X	X
A4	Pièces afférentes aux opérations comptables, en dépenses et recettes, jointes à l'appui des mandats de paiement, titres exécutoires et bordereaux :	X	X	X	X
	- pièces justificatives, - pièces attestant du service fait.				
C	AFFAIRES JURIDIQUES – CONTENTIEUX				
C1	Actes et documents dans le cadre des règlements des litiges et des procédures contentieuses concernant :	X	X		
	<ul style="list-style-type: none"> • la collectivité, • ses représentants dans l'exercice de leur mandat • ou ses agents dans l'exercice de leurs fonctions, notamment : relations avec les conseils juridiques et les défenseurs, relations avec les juridictions, suivi des procédures, transactions, expertises, assignations, constats, suivi de l'exécution des décisions de justice, requêtes et mémoires en défense.				
C2	Dépôts de plainte.	X	X		
E	COMMANDE PUBLIQUE				
E1	Actes, documents et correspondances relatifs à la consultation des opérateurs économiques, à l'analyse des offres et des candidatures, à l'attribution et à l'exécution des marchés (y compris lettre de commande et devis) d'un montant inférieur à 500 € HT, lorsque les crédits sont inscrits au budget	X	X	X	X
E2	Bons de commande d'un montant inférieur à 500 € HT quel que soit le montant de l'accord cadre correspondant, lorsque les crédits sont inscrits au budget	X	X	X	X
E3	Actes, documents et correspondances relatifs à la consultation des opérateurs économiques, à l'analyse des offres et des candidatures, à l'attribution et à l'exécution des marchés (y compris lettre de commande et devis) et accords-cadres d'un montant inférieur à 5 000 € HT, lorsque les crédits sont inscrits au budget	X	X		
E4	Bons de commande d'un montant inférieur à 5 000 € HT quel que soit le montant de l'accord cadre correspondant, lorsque les crédits sont inscrits au budget	X	X		
E5	Actes, documents et correspondances relatifs à la consultation des opérateurs économiques, à l'analyse des offres et des candidatures, à l'attribution et à l'exécution des marchés (y compris lettre de commande et devis) et accords-cadres d'un montant inférieur à 25 000 € HT, lorsque les crédits sont inscrits au budget	X	X		
E6	Bons de commande d'un montant inférieur à 25 000 € HT quel que soit le montant de l'accord cadre correspondant, lorsque les crédits sont inscrits au budget	X	X		
E9	Actes, documents et correspondances relatifs à la consultation des opérateurs économiques, à l'analyse des offres et des candidatures, des marchés et accords-cadres quels que soit leur montant.	X	X		
E10	Actes, documents et correspondances relatifs au suivi des marchés et accords-cadres (certification de service fait, constats, PV, ordre de service) quel que soit leur montant à l'exception de ceux relatifs à la prise de mesures coercitives, à l'acceptation de la sous-traitance, à la modification et à la résiliation des marchés et accords-cadres	X	X	X	X
E11	Actes, documents et correspondances relatifs à l'exécution des délégations de service public à l'exception de ceux relatifs à leur modification et à leur résiliation, lorsque les crédits sont inscrits au budget.	X	X		

		Directeur de la Modernisation et des Moyens	Chef de Service Service Affaires Juridiques et Achats Isabelle BONNET	Chef de Service Bâtiments Alain CAZALA	Chef du Service Systèmes d'Information Philippe COMBET
G	G - PATRIMOINE				
G4	Demandes de permis de construire et de certificat d'urbanisme pour la Collectivité.	X		X	
G5	PV de constatation dégâts au Domaine Public	X		X	
G7	Actes relatifs à l'occupation, la gestion, la dégradation et la conservation du Domaine Public y compris les arrêtés.	X		X	
H	ACQUISITIONS FONCIÈRES, EXPROPRIATIONS, CESSIONS, OCCUPATION DU DOMAINE PRIVÉ DE LA COLLECTIVITÉ				
H1	Documents d'arpentage dans le cadre des expropriations, acquisitions amiables et cessions de biens immobiliers (terrains et immeubles bâtis)	X	X	X	
H2	Procès verbaux de bornage	X	X		
H3	Actes d'acquisition ou de vente de biens immobiliers (à l'exclusion des promesses et compromis de vente et d'achat)	X	X		
H4	Conventions d'occupation conclues à titre précaire et révocable sur des biens appartenant au domaine privé de la Collectivité, conventions de servitude.	X	X		
I	ASSURANCES et RECOURS				
I1	Responsabilité civile : actes et documents dans le cadre du règlement amiable des dommages matériels causés à des tiers à l'exclusion des dommages corporels	X	X		
I2	Documents d'acceptation/d'accord sur le montant des dommages (lettre d'acceptation, procès verbal, protocole)	X	X		
I3	Quittances de règlement	X	X		
I6	Recours contre des tiers ou leurs assureurs suite à des dommages causés à la Collectivité et non pris en charge par ses contrats d'assurances (dégâts au domaine public notamment)	X	X		
R	INFORMATIQUE				
	Actes et documents dans le cadre de la gestion, du renouvellement et de la sécurité du parc et du réseau informatique et de télécommunication, ainsi que de l'équipement en matériels et logiciels.	X			X

**PÔLE COHÉSION TERRITORIALE
DIRECTION DES ROUTES**

Délégation de signature est donnée pour les actes et documents mentionnés à l'article 2 (Cf supra) relevant de sa direction ou de son service en fonction du poste occupé et récapitulé dans le tableau suivant :

		Directeur des Routes Dominique MONTEIL	Chef du Service Ingénierie et Travaux Thierry TROMAS	Chef du Service Appui au Pilotage David FARGES	Chef du Service Administratif et Financier Vanessa DUBOURG	Chef du Service Appui Logistique Christian NAUDET	Chef du Service Exploitation de la Route Francis CHAMMARD	Responsable de salle opérationnelle Alain MOULARA	Chargé de mission Grands Projets Franck TOTARO	Chargé de mission Foncier Philippe LAUB
A	ADMINISTRATION GENERALE									
A1	Ampliations des arrêtés et décisions du service, signés par le Président, et certification de leur caractère exécutoire ; copies ou extraits conformes des documents du service.	X	X	X	X	X	X	X	X	X
A2	Bordereaux, lettres de transmission, rapports et correspondances relatives à l'instruction des dossiers du service et tous documents liés au fonctionnement du service.	X	X	X	X	X	X	X	X	X
A3	Attestations et certificats divers du service ne comportant ni avis, ni décision.	X	X	X	X	X	X	X	X	X
A4	Pièces afférentes aux opérations comptables, en dépenses et recettes, jointes à l'appui des mandats de paiement, titres exécutoires et bordereaux :	X	X	X	X	X	X	X	X	X
	- pièces justificatives,									
	- pièces attestant du service fait.									
C	AFFAIRES JURIDIQUES – CONTENTIEUX									
C2	Dépôts de plainte.	X					X			
E	COMMANDE PUBLIQUE									
E1	Actes, documents et correspondances relatifs à la consultation des opérateurs économiques, à l'analyse des offres et des candidatures, à l'attribution et à l'exécution des marchés (y compris lettre de commande et devis) d'un montant inférieur à 500 € HT, lorsque les crédits sont inscrits au budget	X	X	X	X	X	X	X		
E2	Bons de commande d'un montant inférieur à 500 € HT quel que soit le montant de l'accord cadre correspondant, lorsque les crédits sont inscrits au budget	X	X	X	X	X	X	X		
E3	Actes, documents et correspondances relatifs à la consultation des opérateurs économiques, à l'analyse des offres et des candidatures, à l'attribution et à l'exécution des marchés (y compris lettre de commande et devis) et accords-cadres d'un montant inférieur à 5 000 € HT, lorsque les crédits sont inscrits au budget	X								
E4	Bons de commande d'un montant inférieur à 5 000 € HT quel que soit le montant de l'accord cadre correspondant, lorsque les crédits sont inscrits au budget	X								
E5	Actes, documents et correspondances relatifs à la consultation des opérateurs économiques, à l'analyse des offres et des candidatures, à l'attribution et à l'exécution des marchés (y compris lettre de commande et devis) et accords-cadres d'un montant inférieur à 25 000 € HT, lorsque les crédits sont inscrits au budget	X								
E6	Bons de commande d'un montant inférieur à 25 000 € HT quel que soit le montant de l'accord cadre correspondant, lorsque les crédits sont inscrits au budget	X								
E10	Actes, documents et correspondances relatifs au suivi des marchés et accords-cadres (certification de service fait, constats, PV, ordre de service) quel que soit leur montant à l'exception de ceux relatifs à la prise de mesures coercitives, à l'acceptation de la sous-traitance, à la modification et à la résiliation des marchés et accords-cadres	X	X	X	X	X	X	X	X	

		Directeur des Routes Dominique MONTEIL	Chef du Service Ingénierie et Travaux Thierry TROMAS	Chef du Service Appui au Pilotage David FARGES	Chef du Service Administratif et Financier Vanessa DUBOURG	Chef du Service Appui Logistique Christian NAUDET	Chef du Service Exploitation de la Route Francis CHAMMARD	Responsable de salle opérationnelle Alain MOULARA	Chargé de mission Grands Projets Franck TOTARO	Chargé de mission Foncier Philippe LAUB
F	AIDES FINANCIÈRES									
F1	Actes et documents relatifs au contrôle de la matérialité de réalisation des opérations subventionnées au titre des programmes départementaux.	X	X		X		X		X	
G	PATRIMOINE									
G1	Actes et documents dans le cadre des procédures relatives aux emprises des Routes Départementales : actes de procédure liés au classement, au déclassement, à l'ouverture, à l'élargissement, au redressement, au plan d'alignement, à la propriété du sol en vertu de l'instruction générale sur le service des Routes Départementales, y compris les arrêtés.	X	X	X	X		X		X	X
G2	Actes relatifs à l'occupation, la gestion, la dégradation et la conservation du Domaine Public Routier Départemental (Permissions de voirie, de stationnement, alignement...), y compris les arrêtés.	X	X	X	X		X		X	
G3	Actes relatifs aux déviations, restrictions ou interdictions de circulation sur les Routes Départementales, y compris les arrêtés.	X	X	X	X		X		X	
G5	PV de constatation dégâts au Domaine Public	X					X			
G6	Avis sur demande d'urbanisme (CU, PC,...) et avis sur transports exceptionnels	X					X			
H	ACQUISITIONS FONCIÈRES, EXPROPRIATIONS, CESSIONS, OCCUPATION DU DOMAINE PRIVÉ DE LA COLLECTIVITÉ									
H1	Documents d'arpentage dans le cadre des expropriations, acquisitions amiables et cessions de biens immobiliers (terrains et immeubles bâtis)	X	X		X		X		X	X
H2	Procès verbaux de bornage	X	X		X		X		X	X
H4	Conventions d'occupation conclues à titre précaire et révocable sur des biens appartenant au domaine privé de la Collectivité, conventions de servitude.	X	X		X		X		X	X
I	ASSURANCES et RECOURS									
I1	Responsabilité civile : actes et documents dans le cadre du règlement amiable des dommages matériels causés à des tiers à l'exclusion des dommages corporels	X				X				
I2	Documents d'acceptation/d'accord sur le montant des dommages (lettre d'acceptation, procès verbal, protocole)	X				X				
I3	Quittances de règlement	X				X				
I6	Recours contre des tiers ou leurs assureurs suite à des dommages causés à la Collectivité et non pris en charge par ses contrats d'assurances (dégâts au domaine public notamment)	X				X				

24
PÔLE COHÉSION SOCIALE
DIRECTION DE L'AUTONOMIE

Délégation de signature est donnée pour les actes et documents mentionnés à l'article 2 (Cf supra) relevant de sa direction ou de son service en fonction du poste occupé et récapitulé dans le tableau suivant :

		Directeur de l'Autonomie Sylvie PAPON	Chef de Service Evaluation D Delphine TALA VRACH	Chef de Service Gestion des Allocations ..	Adjoint au Chef de Service Gestion des Allocations Dominique DELMAS	Responsable de la Cellule Coordination de l'Offre d'Autonomie Marie Anne SEFRANDON
A	ADMINISTRATION GENERALE					
A1	Ampliations des arrêtés et décisions du service, signés par le Président, et certification de leur caractère exécutoire ; copies ou extraits conformes des documents du service.	X	X	X	X	X
A2	Bordereaux, lettres de transmission, rapports et correspondances relatives à l'instruction des dossiers du service et tous documents liés au fonctionnement du service.	X	X	X	X	X
A3	Attestations et certificats divers du service ne comportant ni avis, ni décision.	X	X	X	X	X
A4	Pièces afférentes aux opérations comptables, en dépenses et recettes, jointes à l'appui des mandats de paiement, titres exécutoires et bordereaux : - pièces justificatives, - pièces attestant du service fait.	X	X	X	X	X
E	COMMANDE PUBLIQUE					
E1	Actes, documents et correspondances relatifs à la consultation des opérateurs économiques, à l'analyse des offres et des candidatures, à l'attribution et à l'exécution des marchés (y compris lettre de commande et devis) d'un montant inférieur à 500 € HT, lorsque les crédits sont inscrits au budget	X	X	X	X	X
E2	Bons de commande d'un montant inférieur à 500 € HT quel que soit le montant de l'accord cadre correspondant, lorsque les crédits sont inscrits au budget	X	X	X	X	X
E3	Actes, documents et correspondances relatifs à la consultation des opérateurs économiques, à l'analyse des offres et des candidatures, à l'attribution et à l'exécution des marchés (y compris lettre de commande et devis) et accords-cadres d'un montant inférieur à 5 000 € HT, lorsque les crédits sont inscrits au budget	X				
E4	Bons de commande d'un montant inférieur à 5 000 € HT quel que soit le montant de l'accord cadre correspondant, lorsque les crédits sont inscrits au budget	X				
E10	Actes, documents et correspondances relatifs au suivi des marchés et accords-cadres (certification de service fait, constats, PV, ordre de service) quel que soit leur montant à l'exception de ceux relatifs à la prise de mesures coercitives, à l'acceptation de la sous-traitance, à la modification et à la résiliation des marchés et accords-cadres	X	X	X	X	X
E11	Actes, documents et correspondances relatifs à l'exécution des délégations de service public à l'exception de ceux relatifs à leur modification et à leur résiliation, lorsque les crédits sont inscrits au budget.	X				
F	AIDES FINANCIÈRES					
F1	Actes et documents relatifs au contrôle de la matérialité de réalisation des opérations subventionnées au titre des programmes départementaux.	X				
J	AIDE SOCIALE					
J1	Mention de la formule exécutoire sur les recouvrements au profit du service de l'Aide Sociale.	X	X	X	X	X
J2	Actes et documents dans le cadre de la procédure d'admission à l'Aide Sociale, la présentation des dossiers devant les commissions d'admission, décisions d'admission et de rejet, décisions de récupération sur succession.	X	X	X	X	X
J3	Actes et documents dans le cadre de l'instruction et de la transmission des recours devant les juridictions d'Aide Sociale.	X	X	X	X	X
J4	Décisions d'attribution et fixation du montant de l'allocation compensatrice.	X	X	X	X	X
J5	Autorisations d'admission d'urgence des malades n'ayant pas leur domicile de secours dans le Département.	X	X	X	X	X
J6	Actes et documents dans le cadre de l'exercice des actions en justice devant les tribunaux judiciaires et administratifs.	X	X	X	X	X
J7	Actes et documents dans le cadre des inscriptions hypothécaires et des radiations.	X	X	X	X	X
J8	Actes et documents d'élaboration et de notification des plans d'aide dans le cadre de l'allocation personnalisée d'autonomie.	X	X	X	X	X
J9	Actes et documents dans le cadre de l'attribution de l'allocation personnalisée d'autonomie et de la prestation de compensation du handicap.	X	X	X	X	X
J10	Actes et documents dans le cadre de l'attribution des aides ménagères.	X	X	X	X	X
J11	Actes et documents dans le cadre de dérogation d'âge pour les personnes handicapées.	X	X			
N	AUTORISATIONS AGREMENTS ET CONTROLES					
N2	Actes et documents dans le cadre du contrôle technique et financier de ces établissements et services.	X				
N3	Actes et documents dans le cadre de l'instruction des demandes d'autorisations relatives à la création, la transformation ou l'extension d'établissement.	X	X	X	X	X
N4	Actes et documents dans le cadre de l'instruction des demandes d'habilitation à recevoir des bénéficiaires de l'aide sociale.	X	X	X	X	X
N5	Actes et documents relatifs au refus d'agrément, à la suspension d'agrément, et au refus d'extension d'agrément à des particuliers pour l'accueil à titre onéreux de personnes âgées ou handicapées adultes	X	X	X	X	X

PÔLE COHÉSION SOCIALE
DIRECTION DE L'ACTION SOCIALE, DES FAMILLES ET DE L'INSERTION

Délégation de signature est donnée pour les actes et documents mentionnés à l'article 2 (Cf supra) relevant de sa direction ou de son service en fonction du poste occupé et récapitulé dans le tableau suivant :

		Directeur Action Sociale Familles et Insertion Anne POUURET	Responsable du Centre Départemental de Santé Alain ACKER	Chef du Service Insertion Marie Françoise CULOT	Responsable PMI/santé Valérie CHIERE	Chef de Service Aide Sociale à l'Enfance Laurent BAAS	Chef de Service Maison de la Solidarité Brive OUEST Delphine SZABO	Chef de Service Maison de la Solidarité Brive Centre / Brive Est / Argentat / Meyssac Géraldine ANDRE	Chef de Service Maison de la Solidarité Brive Centre / Brive Est / Argentat / Meyssac Florent VEYRAT-PENEY du 01/07/2021 au 31/12/2021	Chef de Service Maison de la Solidarité Ussel / Egletons / Bort les Orgues / Meymac Sylvie CURIA	Chef de Service Maison de la Solidarité Tulle Uzerche Mélanie STEPHAN	Responsable du Centre Départemental de l'Enfance et de la Famille Béatrice PARDOEN	Chef du Service Educatif Jean Michel CHAZETTE	Encadrant des Services Généraux Sylvie SOULIER
A	ADMINISTRATION GENERALE													
A1	Ampliations des arrêtés et décisions du service, signés par le Président, et certification de leur caractère exécutoire ; copies ou extraits conformes des documents du service.	X		X	X	X	X	X	X	X	X	X	X	X
A2	Bordereaux, lettres de transmission, rapports et correspondances relatives à l'instruction des dossiers du service et tous documents liés au fonctionnement du service.	X		X	X	X	X	X	X	X	X	X	X	X
A3	Attestations et certificats divers du service ne comportant ni avis, ni décision.	X		X	X	X	X	X	X	X	X	X	X	X
A4	Pièces afférentes aux opérations comptables, en dépenses et recettes, jointes à l'appui des mandats de paiement, titres exécutoires et bordereaux :	X		X	X	X	X	X	X	X	X	X	X	X
	- pièces justificatives,													
	- pièces attestant du service fait.													
C	AFFAIRES JURIDIQUES – CONTENTIEUX													
C2	Dépôts de plainte.	X				X						X	X	X

		Directeur Action Sociale Familiales et Insertion Anne POUDRET	Responsable du Centre Départemental de Santé Alain ACKER	Chef du Service Insertion Mairie Française CULOT	Responsable PMI/santé Valérie CHIERE	Chef de Service Aide Sociale à l'Enfance Laurent BAAS	Chef de Service Maison de la Solidarité Brive OUEST Delphine SZABO	Chef de Service Maison de la Solidarité Brive Centre / Brive Est / Argentat / Meyssac Géraldine ANDRE	Chef de Service Maison de la Solidarité Brive Centre / Brive Est / Argentat / Meyssac Florent VEYRAT-PENEY du 01/07/2021 au 31/12/2021	Chef de Service Maison de la Solidarité Ussel / Egletons / Bort les Orgues / Meymac Sylvie CURIA	Chef de Service Maison de la Solidarité Tulle Uzerche Mélanie STEPHAN	Responsable du Centre Départemental de l'Enfance et de la Famille Béatrice PARDOEN	Chef du Service Educatif Jean Michel CHAZETTE	Encadrant des Services Généraux Sylvie SOULIER
E	COMMANDE PUBLIQUE													
E1	Actes, documents et correspondances relatifs à la consultation des opérateurs économiques, à l'analyse des offres et des candidatures, à l'attribution et à l'exécution des marchés (y compris lettre de commande et devis) d'un montant inférieur à 500 € HT, lorsque les crédits sont inscrits au budget	X	X	X		X	X	X	X	X	X	X		
E2	Bons de commande d'un montant inférieur à 500 € HT quel que soit le montant de l'accord cadre correspondant, lorsque les crédits sont inscrits au budget	X	X	X		X	X	X	X	X	X	X		
E3	Actes, documents et correspondances relatifs à la consultation des opérateurs économiques, à l'analyse des offres et des candidatures, à l'attribution et à l'exécution des marchés (y compris lettre de commande et devis) et accords-cadres d'un montant inférieur à 5 000 € HT, lorsque les crédits sont inscrits au budget	X										X		
E4	Bons de commande d'un montant inférieur à 5 000 € HT quel que soit le montant de l'accord cadre correspondant, lorsque les crédits sont inscrits au budget	X										X		
E10	Actes, documents et correspondances relatifs au suivi des marchés et accords-cadres (certification de service fait, constats, PV, ordre de service) quel que soit leur montant à l'exception de ceux relatifs à la prise de mesures coercitives, à l'acceptation de la sous-traitance, à la modification et à la résiliation des marchés et accords-cadres	X	X	X	X	X	X	X	X	X	X	X	X	X

		Directeur Action Sociale Familles et Insertion Anne POUURET																		
		Responsable du Centre Départemental de Santé Alain ACKER																		
		Chef du Service Insertion Marie Françoise CULOT																		
		Responsable PMI/santé Valérie CHIERE																		
		Chef de Service Aide Sociale à l'Enfance Laurent BAAS																		
		Chef de Service Maison de la Solidarité Brive OUEST Delphine SZABO																		
		Chef de Service Maison de la Solidarité Brive Centre / Brive Est / Argentat / Meyssac Géraldine ANDRE																		
		Chef de Service Maison de la Solidarité Brive Centre / Brive Est / Argentat / Meyssac Florent VEYRAT-PENEY du 01/07/2021 au 31/12/2021																		
		Chef de Service Maison de la Solidarité Ussel / Egletons / Bort les Orgues / Meymac Sylvie CURIA																		
		Chef de Service Maison de la Solidarité Tulle Uzerche Mélanie STEPHAN																		
		Responsable du Centre Départemental de l'Enfance et de la Famille Béatrice PARDOEN																		
		Chef du Service Educatif Jean Michel CHAZETTE																		
		Encadrant des Services Généraux Sylvie SOULLIER																		
J	AIDE SOCIALE																			
J1	Mention de la formule exécutoire sur les recouvrements au profit du service de l'Aide Sociale.	X																		
J2	Actes et documents dans le cadre de la procédure d'admission à l'Aide Sociale, la présentation des dossiers devant les commissions d'admission, décisions d'admission et de rejet, décisions de récupération sur succession.	X																		
J3	Actes et documents dans le cadre de l'instruction et de la transmission des recours devant les juridictions d'Aide Sociale.	X																		
J5	Autorisations d'admission d'urgence des malades n'ayant pas leur domicile de secours dans le Département.	X																		
J6	Actes et documents dans le cadre de l'exercice des actions en justice devant les tribunaux judiciaires et administratifs.	X																		
J7	Actes et documents dans le cadre des inscriptions hypothécaires et des radiations.	X																		

		Directeur Action Sociale Familiales et Insertion Anne POUJRET	Responsable du Centre Départemental de Santé Alain ACKER	Chef du Service Insertion Maire Françoise CULOT	Responsable PMI/santé Valérie CHIERE	Chef de Service Aide Sociale à l'Enfance Laurent BAAS	Chef de Service Maison de la Solidarité Brive OUEST Delphine SZABO	Chef de Service Maison de la Solidarité Brive Centre / Brive Est / Argentat / Meyssac Géraldine ANDRE	Chef de Service Maison de la Solidarité Brive Centre / Brive Est / Argentat / Meyssac Florent VEYRAT-PENEY du 01/07/2021 au 31/12/2021	Chef de Service Maison de la Solidarité Ussel / Egletons / Bort les Oignes / Meymac Sylvie CURIA	Chef de Service Maison de la Solidarité Tulle Uzerche Mélanie STEPHAN	Responsable du Centre Départemental de l'Enfance et de la Famille Béatrice PARDOEN	Chef du Service Educatif Jean Michel CHAZETTE	Encadrant des Services Généraux Sylvie SOULIER
K	PROTECTION MATERNELLE ET INFANTILE													
K1	Actes et documents dans le cadre des agréments des assistants maternels et des assistants familiaux : décisions d'agrément, de renouvellement d'agrément, de suspension d'agrément, retrait d'agrément, à l'assistant maternel.	X			X									
K2	Actes et documents dans le cadre de la prise en charge financière d'heures de technicien en intervention sociale et familiale ou d'aide ménagère à domicile.	X			X		X	X	X	X	X			
K3	Actes et documents dans le cadre de l'organisation des actions de formation en faveur des assistants maternels et de répartition des crédits d'heures de formation concernés.	X			X									
K4	Actes et documents dans le cadre du contrôle de surveillance des établissements et services concourant à l'accueil des enfants de moins de 6 ans.	X			X									
K5	Correspondance médicale avec les médecins traitants (demande d'avis médical, signalement de pathologie).		X											
L	ACTIONS DE SANTÉ													
L1	Actes et documents dans le cadre de la mise en œuvre des vaccinations.	X	X		X									
L2	Actes et documents dans le cadre de la mise en œuvre d'une politique départementale de santé.	X	X		X									

		Directeur Action Sociale Familles et Insertion Anne FOUJRET	Responsable du Centre Départemental de Santé Alain ACKER	Chef du Service Insertion Marie Françoise CULOT	Responsable PMI/santé Valérie CHIERE	Chef de Service Aide Sociale à l'Enfance Laurent BAAS	Chef de Service Maison de la Solidarité Brive OUEST Delphine SZABO	Chef de Service Maison de la Solidarité Brive Centre / Brive Est / Argentan / Meyssac Géraldine ANDRE	Chef de Service Maison de la Solidarité Brive Centre / Brive Est / Argentan / Meyssac Florent VEYRA T-PENEY du 01/07/2021 au 31/12/2021	Chef de Service Maison de la Solidarité Ussel / Egletons / Bort les Orgues / Meymac Sylvie CURIA	Chef de Service Maison de la Solidarité Tulle Uzerche Mélanie STEPHAN	Responsable du Centre Départemental de l'Enfance et de la Famille Béatrice PARDOEN	Chef du Service Educatif Jean Michel CHAZETTE	Encadriapt des Services Généraux Sylvie SOULIER
M	AIDE SOCIALE A L'ENFANCE													
M1	Actes et documents dans le cadre du refus d'agrément de familles adoptives ou de suspension d'agrément après avis de la Commission Départementale d'Agrément des Familles Adoptives.	X				X								
M2	Actes et documents dans le cadre des signalements d'enfants en danger au Procureur de la République.	X				X								
M3	Actes et documents dans le cadre de l'admission des mères ou des futures mères en maison maternelle ou en service hospitalier.	X				X								
M4	Actes et documents dans le cadre d'attribution de secours d'urgence, d'allocations mensuelles et de bourses jeunes majeurs.	X				X	X	X	X	X	X			
M5	Actes et documents dans le cadre d'admission des enfants dans le service de l'Aide Sociale à l'Enfance quelle que soit la mesure de protection (administrative ou judiciaire).	X				X								
M6	Procès verbaux d'abandon.	X				X								
M7	Actes et documents dans le cadre du placement et de la surveillance des enfants admis à l'Aide Sociale à l'Enfance.	X				X								
M8	Actes et documents relatifs à la gestion des assistants familiaux de l'Aide Sociale à l'Enfance.	X				X								
M9	Actes et documents relatifs au placement auprès des assistants familiaux (dont contrat d'accueil).	X				X								
M10	Actes et documents relatifs à la prise en charge d'un travailleur familial ou d'une aide ménagère au titre de la prévention.	X				X	X	X	X	X	X			
M11	Actes et documents dans le cadre de l'exercice des actions en justice devant les tribunaux judiciaires et administratifs.	X				X								
M12	Actes et documents relatifs à l'accueil de mineurs, dans le cadre des astreintes, pour une durée maximale de 72h, prévu par l'article L.223-2 du CASF.	X				X	X	X	X	X	X			

		Directeur Action Sociale Familles et Insertion Anne POUURET	Responsable du Centre Départemental de Santé Alain ACKER	Chef du Service Insertion Marie Françoise CULOT	Responsable PMI/santé Valérie CHIERE	Chef de Service Aide Sociale à l'Enfance Laurent BAAS	Chef de Service Maison de la Solidarité Brive OUEST Delphine SZABO	Chef de Service Maison de la Solidarité Brive Centre / Brive Est / Argentat / Meyssac Géraldine ANDRE	Chef de Service Maison de la Solidarité Brive Centre / Brive Est / Argentat / Meyssac Florent VEYRAT-PENEY du 01/07/2021 au 31/12/2021	Chef de Service Maison de la Solidarité Ussel / Egletons / Bort les Orgues / Meymac Sylvie CURIA	Chef de Service Maison de la Solidarité Tulle Uzerche Mélanie STEPHAN	Responsable du Centre Départemental de l'Enfance et de la Famille Béatrice PARDOEN	Chef du Service Educatif Jean Michel CHAZETTE	Encadrement des Services Généraux Sylvie SOULLIER
N	AUTORISATIONS AGREMENTS ET CONTROLES													
N3	Actes et documents dans le cadre de l'instruction des demandes d'autorisations relatives à la création, la transformation ou l'extension d'établissement.	X												
N4	Actes et documents dans le cadre de l'instruction des demandes d'habilitation à recevoir des bénéficiaires de l'aide sociale.	X												
O	ACTION SOCIALE - FAMILLE - INSERTION													
O1	Actes et documents dans le cadre du Revenu de Solidarité Active.	X	X											
O2	Actes et documents dans le cadre des contrats d'insertion et documents annexes, inclus.	X	X											
O3	Actes et documents dans le cadre de la prise en charge financière d'actions spécifiques individuelles dans le cadre du Programme départemental d'insertion et de l'Aide personnalisée de retour à l'emploi.	X	X											
O4	Actes et documents dans le cadre du Fonds d'Aide aux jeunes, y compris aides d'urgence.	X	X											
O7	Actes et documents dans le cadre de l'organisation des permanences du Service Social Départemental.	X												
O8	Actes et documents dans le cadre des mesures de protection juridique des majeurs.	X					X	X	X	X	X			
S	FOND SOCIAL EUROPEEN													
S1	Notification provisoire de contrôle de service fait	X												
S2	Notification définitive de contrôle de service fait	X												
S3	Courrier de notification d'une visite sur place à un porteur de projet	X												
S4	Notification des conclusions d'une Visite sur Place	X												
S5	Courrier d'envoi à un porteur pour signature de la convention d'une opération programmée	X												

Délégation de signature est donnée pour les actes et documents mentionnés à l'article 2 ci-dessus, partie M12 aux personnes suivantes en sus de celles mentionnées dans le tableau ci-dessus :

- ✓ **Madame Christine FEIX-CORREZE**, Responsable d'équipe unité / travailleur social - cellule "accompagnement socio-éducatif";
- ✓ **Madame Carmen LINFORD**, Responsable d'équipe unité / gestionnaire en ressources humaines - cellule "placement familial";
- ✓ **Madame Nadège DELAGE**, Responsable d'équipe unité / travailleur social - cellule "accompagnement socio-éducatif";
- ✓ **Madame Palma ANANIA**, Responsable d'équipe unité / travailleur social - cellule "accompagnement socio-éducatif",
- ✓ **Madame Nathalie BUREAU-RIVER**, Responsable d'équipe unité / travailleur social - cellule "accompagnement socio-éducatif",
- ✓ **Madame Karine PEYRAN**, Responsable d'équipe unité / travailleur social - cellule "accompagnement socio-éducatif",
- ✓ **Madame Carinne SEGRETAIN**, Responsable d'équipe unité / assistant comptable - cellule "administration et moyens",

Délégation de signature est donnée pour les actes et documents mentionnés à l'article 2 ci-dessus, parties M 2 et M12 aux personnes suivantes en sus de celles mentionnées dans le tableau ci-dessus :

- ✓ **Madame Magali COLLY**, Responsable d'équipe unité - cellule "CRIP et primo protection"

PÔLE COHÉSION SOCIALE
DIRECTION DE LA JEUNESSE, DES SPORTS ET DE LA CULTURE

Délégation de signature est donnée pour les actes et documents mentionnés à l'article 2 (Cf supra) relevant de sa direction ou de son service en fonction du poste occupé et récapitulé dans le tableau suivant :

		Directeur de la Jeunesse, des Sports et de la Culture Elise CHARNAY	Chief de Service Education Jeunesse Magali PONS	Chief de Service Culture Patrimoine Nathalie JAYAT	Directeur du Musée du Président Jacques Chirac Catherine COMBROUZE- LAFAYE
A	ADMINISTRATION GENERALE				
A1	Ampliations des arrêtés et décisions du service, signés par le Président, et certification de leur caractère exécutoire ; copies ou extraits conformes des documents du service.	X	X	X	X
A2	Bordereaux, lettres de transmission, rapports et correspondances relatives à l'instruction des dossiers du service et tous documents liés au fonctionnement du service.	X	X	X	X
A3	Attestations et certificats divers du service ne comportant ni avis, ni décision.	X	X	X	X
A4	Pièces afférentes aux opérations comptables, en dépenses et recettes, jointes à l'appui des mandats de paiement, titres exécutoires et bordereaux : - pièces justificatives, - pièces attestant du service fait.	X	X	X	X
E	COMMANDE PUBLIQUE				
E1	Actes, documents et correspondances relatifs à la consultation des opérateurs économiques, à l'analyse des offres et des candidatures, à l'attribution et à l'exécution des marchés (y compris lettre de commande et devis) d'un montant inférieur à 500 € HT, lorsque les crédits sont inscrits au budget	X	X	X	X
E2	Bons de commande d'un montant inférieur à 500 € HT quel que soit le montant de l'accord cadre correspondant, lorsque les crédits sont inscrits au budget	X	X	X	X
E3	Actes, documents et correspondances relatifs à la consultation des opérateurs économiques, à l'analyse des offres et des candidatures, à l'attribution et à l'exécution des marchés (y compris lettre de commande et devis) et accords-cadres d'un montant inférieur à 5 000 € HT, lorsque les crédits sont inscrits au budget	X			X
E4	Bons de commande d'un montant inférieur à 5 000 € HT quel que soit le montant de l'accord cadre correspondant, lorsque les crédits sont inscrits au budget	X			X
E10	Actes, documents et correspondances relatifs au suivi des marchés et accords-cadres (certification de service fait, constats, PV, ordre de service) quel que soit leur montant à l'exception de ceux relatifs à la prise de mesures coercitives, à l'acceptation de la sous-traitance, à la modification et à la résiliation des marchés et accords-cadres	X	X	X	X
F	AIDES FINANCIÈRES				
F1	Actes et documents relatifs au contrôle de la matérialité de réalisation des opérations subventionnées au titre des programmes départementaux.	X			
P	CULTURE				
P2	Actes et documents dans le cadre de correspondances aux particuliers et associations portant sur la fourniture d'informations diverses.	X		X	X
Q	EDUCATION-JEUNESSE				
Q1	Actes et documents dans le cadre des aides aux familles.	X	X		
Q2	Actes et documents dans le cadre de correspondances aux particuliers et structures œuvrant dans le domaine de l'enseignement.	X	X		
Q3	Actes et documents dans le cadre de la procédure de fixation des budgets et demandes financières des Établissements Publics Locaux d'Enseignement (EPLÉ).	X	X		
Q4	Actes et documents dans le cadre de l'organisation du Conseil Départemental des Jeunes (CGJ).	X	X		
Q5	Actes et documents notifiant un rejet d'attribution de bourses départementales ou de prestations facultatives relevant de l'aide aux familles.	X	X		

**PÔLE COHÉSION SOCIALE
ARCHIVES DÉPARTEMENTALES**

Délégation de signature est donnée pour les actes et documents mentionnés à l'article 2 (Cf supra) relevant de sa direction en fonction du poste occupé et récapitulé dans le tableau suivant :

		Directeur des Archives Départementales Justine BERLIÈRE	Adjoint au Directeur Emmanuel BOSCA	Archiviste Murielle ROUSSILLES
A	ADMINISTRATION GÉNÉRALE			
A1	Ampliations des arrêtés et décisions du service, signés par le Président, et certification de leur caractère exécutoire ; copies ou extraits conformes des documents du service.	X	X	X
A2	Bordereaux, lettres de transmission, rapports et correspondances relatives à l'instruction des dossiers du service et tous documents liés au fonctionnement du service.	X	X	X
A3	Attestations et certificats divers du service ne comportant ni avis, ni décision.	X	X	X
A4	Pièces afférentes aux opérations comptables, en dépenses et recettes, jointes à l'appui des mandats de paiement, titres exécutoires et bordereaux : - pièces justificatives, - pièces attestant du service fait.	X	X	X
E	COMMANDE PUBLIQUE			
E1	Actes, documents et correspondances relatifs à la consultation des opérateurs économiques, à l'analyse des offres et des candidatures, à l'attribution et à l'exécution des marchés (y compris lettre de commande et devis) d'un montant inférieur à 500 € HT, lorsque les crédits sont inscrits au budget	X		
E2	Bons de commande d'un montant inférieur à 500 € HT quel que soit le montant de l'accord cadre correspondant, lorsque les crédits sont inscrits au budget	X		
E3	Actes, documents et correspondances relatifs à la consultation des opérateurs économiques, à l'analyse des offres et des candidatures, à l'attribution et à l'exécution des marchés (y compris lettre de commande et devis) et accords-cadres d'un montant inférieur à 5 000 € HT, lorsque les crédits sont inscrits au budget	X		
E4	Bons de commande d'un montant inférieur à 5 000 € HT quel que soit le montant de l'accord cadre correspondant, lorsque les crédits sont inscrits au budget	X		
E10	Actes, documents et correspondances relatifs au suivi des marchés et accords-cadres (certification de service fait, constats, PV, ordre de service) quel que soit leur montant à l'exception de ceux relatifs à la prise de mesures coercitives, à l'acceptation de la sous-traitance, à la modification et à la résiliation des marchés et accords-cadres	X	X	X
P	CULTURE			
P1	Actes et documents dans le cadre des contrats de dons et dépôts d'archives privées.	X	X	X
P2	Actes et documents dans le cadre de correspondances aux particuliers et associations portant sur la fourniture d'informations diverses.	X	X	X
P4	Actes et documents dans le cadre de prêts d'exposition des Archives Départementales de la Corrèze.	X	X	X

PÔLE COHÉSION SOCIALE
BIBLIOTHEQUE DEPARTEMENTALE

Délégation de signature est donnée pour les actes et documents mentionnés à l'article 2 (Cf supra) relevant de sa direction en fonction du poste occupé et récapitulé dans le tableau suivant :

		Directeur de la Bibliothèque départementale Gaetano MANFREDONIA	Responsable d'équipe Alain MAURY
A	ADMINISTRATION GENERALE		
A1	Ampliations des arrêtés et décisions du service, signés par le Président, et certification de leur caractère exécutoire ; copies ou extraits conformes des documents du service.	X	X
A2	Bordereaux, lettres de transmission, rapports et correspondances relatives à l'instruction des dossiers du service et tous documents liés au fonctionnement du service.	X	X
A3	Attestations et certificats divers du service ne comportant ni avis, ni décision.	X	X
A4	Pièces afférentes aux opérations comptables, en dépenses et recettes, jointes à l'appui des mandats de paiement, titres exécutoires et bordereaux : - pièces justificatives, - pièces attestant du service fait.	X	X
E	COMMANDE PUBLIQUE		
E1	Actes, documents et correspondances relatifs à la consultation des opérateurs économiques, à l'analyse des offres et des candidatures, à l'attribution et à l'exécution des marchés (y compris lettre de commande et devis) d'un montant inférieur à 500 € HT, lorsque les crédits sont inscrits au budget	X	
E2	Bons de commande d'un montant inférieur à 500 € HT quel que soit le montant de l'accord cadre correspondant, lorsque les crédits sont inscrits au budget	X	
E3	Actes, documents et correspondances relatifs à la consultation des opérateurs économiques, à l'analyse des offres et des candidatures, à l'attribution et à l'exécution des marchés (y compris lettre de commande et devis) et accords-cadres d'un montant inférieur à 5 000 € HT, lorsque les crédits sont inscrits au budget	X	
E4	Bons de commande d'un montant inférieur à 5 000 € HT quel que soit le montant de l'accord cadre correspondant, lorsque les crédits sont inscrits au budget	X	
E10	Actes, documents et correspondances relatifs au suivi des marchés et accords-cadres (certification de service fait, constats, PV, ordre de service) quel que soit leur montant à l'exception de ceux relatifs à la prise de mesures coercitives, à l'acceptation de la sous-traitance, à la modification et à la résiliation des marchés et accords-cadres	X	X
P	CULTURE		
P3	Documents relatifs à l'organisation des prêts et des tournées de la Bibliothèque Départementale, à l'exception des créations ou suppressions de points d'arrêt des bibliobus en prêts directs	X	X

CABINET ET DIRECTION DE LA COMMUNICATION

Délégation de signature est donnée pour les actes et documents mentionnés à l'article 2 (Cf supra) relevant de sa direction ou de son service en fonction du poste occupé et récapitulé dans le tableau suivant :

		Directeur de Cabinet Vincent SEROZ	Chief de Cabinet Amandine BARRAT	Directeur de la Communication Patrice FORESTI
A	ADMINISTRATION GENERALE			
A1	Ampliations des arrêtés et décisions du service, signés par le Président, et certification de leur caractère exécutoire ; copies ou extraits conformes des documents du service.	X	X	X
A2	Bordereaux, lettres de transmission, rapports et correspondances relatives à l'instruction des dossiers du service et tous documents liés au fonctionnement du service.	X	X	X
A3	Attestations et certificats divers du service ne comportant ni avis, ni décision.	X	X	X
A4	Pièces afférentes aux opérations comptables, en dépenses et recettes, jointes à l'appui des mandats de paiement, titres exécutoires et bordereaux : - pièces justificatives, - pièces attestant du service fait.	X	X	X
E	COMMANDE PUBLIQUE			
E1	Actes, documents et correspondances relatifs à la consultation des opérateurs économiques, à l'analyse des offres et des candidatures, à l'attribution et à l'exécution des marchés (y compris lettre de commande et devis) d'un montant inférieur à 500 € HT, lorsque les crédits sont inscrits au budget	X	X	X
E2	Bons de commande d'un montant inférieur à 500 € HT quel que soit le montant de l'accord cadre correspondant, lorsque les crédits sont inscrits au budget	X	X	X
E3	Actes, documents et correspondances relatifs à la consultation des opérateurs économiques, à l'analyse des offres et des candidatures, à l'attribution et à l'exécution des marchés (y compris lettre de commande et devis) et accords-cadres d'un montant inférieur à 5 000 € HT, lorsque les crédits sont inscrits au budget	X		X
E4	Bons de commande d'un montant inférieur à 5 000 € HT quel que soit le montant de l'accord cadre correspondant, lorsque les crédits sont inscrits au budget	X		X
E10	Actes, documents et correspondances relatifs au suivi des marchés et accords-cadres (certification de service fait, constats, PV, ordre de service) quel que soit leur montant à l'exception de ceux relatifs à la prise de mesures coercitives, à l'acceptation de la sous-traitance, à la modification et à la résiliation des marchés et accords-cadres	X	X	X

Article 4 : Le présent arrêté prend effet à compter du 1^{er} décembre 2021. Il abroge à compter de la même date tout arrêté antérieur pris pour le même objet.

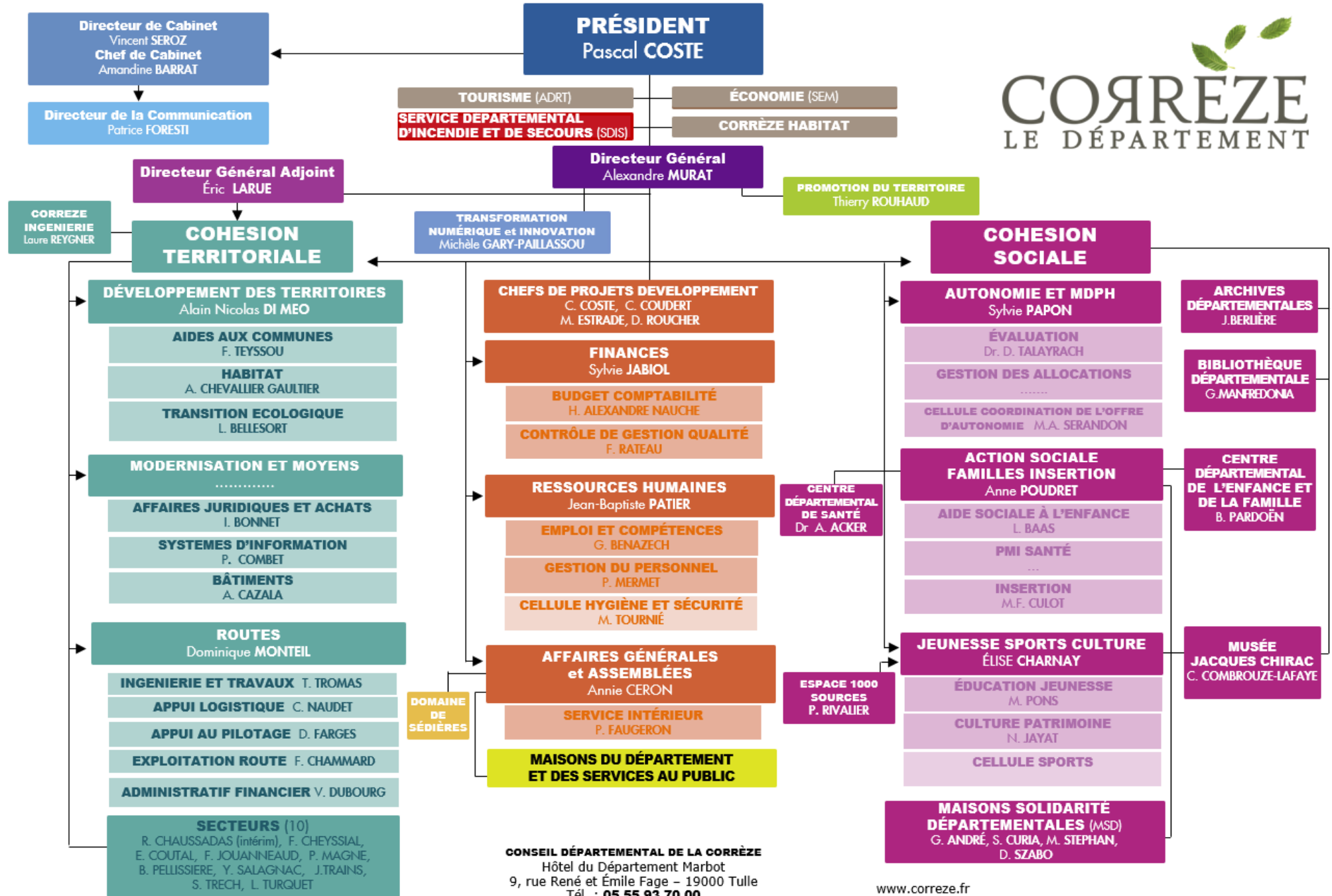
Monsieur le Directeur Général des Services du Département et Monsieur le Payeur Départemental sont chargés, chacun en ce qui le concerne, de son exécution.

Tulle, le 29 Novembre 2021

Pascal COSTE
Président du Conseil Départemental

Transmis au représentant
de l'État le : 29 Novembre 2021

Affiché le : 29 Novembre 2021



CD 48

ARRÊTÉ N° 21DRH015

OBJET

ARRETE PORTANT ORGANISATION DES SERVICES ET DELEGATIONS DE SIGNATURES

LE PRÉSIDENT

Le Président du Conseil Départemental de la Corrèze,

VU le Code Général des Collectivités Territoriales et notamment ses 1^{ère} et 3^{ème} parties,

VU l'arrêté portant organisation des services et délégations de signatures en date du 25 octobre 2021

Sur proposition de M. le Directeur Général des Services,

ARRÊTE

Article 1^{er} : Le présent article fixe l'organisation des services du Conseil Départemental et la désignation des cadres responsables de son administration.

1 - Organisation des services :

L'organisation des services du Conseil Départemental comprend une Direction Générale (incluant 1 poste de Directeur Général des Services et 1 poste de Directeur Général Adjoint) ainsi que deux Pôles :

- Pôle Cohésion Territoriale
- Pôle Cohésion Sociale

La Direction de l'ensemble des services du Conseil Départemental est assurée par le Directeur Général des Services.

Le Directeur Général des Services a autorité hiérarchique directe sur l'ensemble des Directions, Services et Cellules à l'exception du Cabinet et de la Direction de la Communication.

Cf organigramme fonctionnel en annexe

1 - 1 - Directions et Services rattachés au Directeur Général des Services

1 - 1 - 1 - Directions, Services, Cellules placés sous l'autorité hiérarchique et l'autorité fonctionnelle exclusives du Directeur Général des Services :

- Direction des Finances comprenant :
 - Service Budget-Comptabilité
 - Service Contrôle de Gestion Qualité
- Direction des Ressources Humaines comprenant :
 - Service Emploi et Compétences
 - Service Gestion du Personnel
 - Cellule Hygiène Sécurité
- Direction des Affaires Générales et des Assemblées comprenant :
 - Service Intérieur
 - Maisons du Département et des Services Au Public (MDSAP)
- Direction de la Transformation Numérique et de l'Innovation
- Cellule Promotion du Territoire

1 - 1 - 2 - Chargés de missions et chefs de projets placés sous l'autorité hiérarchique et l'autorité fonctionnelle exclusives du Directeur Général des Services :

- Chargé de mission Projets d'administration
- Chefs de projets Développement

1 - 2 - Pôle Cohésion Territoriale

Le Pôle Cohésion Territoriale, sous l'autorité du Directeur Général Adjoint, comprend :

- Direction du Développement des Territoires, comprenant :
 - Service Aides aux Communes
 - Service Habitat
 - Service Transition Écologique
- Direction de la Modernisation et des Moyens, comprenant :
 - Service Affaires juridiques et Achats
 - Service Systèmes d'Information
 - Service Bâtiments
- Direction des Routes, comprenant :
 - Service Ingénierie et Travaux
 - Service Appui au pilotage
 - Service Exploitation de la Route
 - Service Administratif et Financier
 - Service Appui Logistique
- Cellule Très Haut Débit

1 - 3 - Pôle Cohésion Sociale

Le Pôle Cohésion Sociale comprend :

- **Direction de l'Autonomie, comprenant :**
 - Service Évaluation
 - Service Gestion des Allocations
 - Cellule Coordination de l'offre d'autonomie

- **Direction de l'Action Sociale, des Familles et de l'Insertion, comprenant :**
 - Service Aide Sociale à l'Enfance
 - Service Protection Maternelle et Infantile - Santé
 - Service Insertion
 - Quatre services gérant les Maisons de la Solidarité Départementale
 - Centre Départemental de l'Enfance et de la Famille
 - Centre Départemental de Santé.

- **Direction de la Jeunesse, des Sports et de la Culture, comprenant :**
 - Service Education Jeunesse
 - Service Culture Patrimoine
 - Cellule Sports
 - Musée du Président Jacques Chirac

- **Archives Départementales**

- **Bibliothèque Départementale**

1 - 4 - Désignation des responsables des Pôles, Directions, Services et Cellules :

1 - 4 - 1 - Direction Générale et Pôles

Directeur Général des Services : **Alexandre MURAT**

Directeur Général Adjoint du Pôle Cohésion Territoriale : **Eric LARUE**

1 - 4 - 2 - Directions, Services et Cellules rattachés à la Direction Générale

Directeur des Finances: **Sylvie JABIOL**

Chef du Service Budget-Comptabilité : **Huguette ALEXANDRE NAUCHE**

Adjoint au Chef de Service Budget-Comptabilité : **Dominique MALEYRE**

Chef du Service Contrôle de Gestion Qualité : **Marie-Françoise RATEAU**

Directeur des Ressources Humaines : **Jean-Baptiste PATIER**
 Chef du Service Emploi et Compétences : **Gaëlle BENAZECH**
 Chef du Service Gestion du Personnel : **Pascale MERMET**
 Responsable de la Cellule Hygiène Sécurité : **Martine TOURNIE**

Directeur des Affaires Générales et des Assemblées : **Annie CERON**
 Chef du Service Intérieur : **Philippe FAUGERON**

Directeur de la Transformation Numérique et de l'Innovation : **Michèle GARY-PAILLASSOU**

Chargé de mission Projets d'Administration : **Laetitia CAPY GOUNET**

Chefs de projets Développement : **Cécile COSTE**, **Christine COUDERT MORIN**, **Dominique ROUCHER**, **Maxime ESTRADÉ**.

Directeur des Archives Départementales : **Justine BERLIERE**
 Directeur Adjoint des Archives Départementales : **Emmanuel BOSCA**

} avec rattachement
 fonctionnel au
 Pôle Cohésion Sociale

Directeur de la Bibliothèque Départementale : **Gaetano MANFREDONIA**

1 - 4 - 3 - Pôle Cohésion Territoriale

Directeur du Développement des Territoires : **Alain-Nicolas DI MEO**
 Chef du Service Aides aux Communes : **Françoise TEYSSOU**
 Chef du Service Habitat : **Amélie CHEVALLIER GAULTIER**
 Chef du service Transition Écologique : **Laetitia BELLESSERT**

Directeur de la Modernisation et des Moyens :
 Chef du Service Affaires juridiques et Achats : **Isabelle BONNET**
 Chef du Service Systèmes d'Information : **Philippe COMBET**
 Chef du Service Bâtiments : **Alain CAZALA**

Directeur des Routes : **Dominique MONTEIL**
 Chef du Service Ingénierie et Travaux : **Thierry TROMAS**
 Chef du Service Appui au Pilotage : **David FARGES**
 Chef du service Exploitation de la Route : **Francis CHAMMARD**
 Chef du Service Administratif et Financier : **Vanessa DUBOURG**
 Chef du Service Appui Logistique : **Christian NAUDET**
 Responsable Grands Projets : **Franck TOTARO**
 Responsable de salle opérationnelle : **Alain MOULARA**
 Chargé de mission foncier : **Philippe LAUB**

1 - 4 - 4 - Pôle Cohésion Sociale

Directeur de l'Autonomie : **Sylvie PAPON**

Chef du Service Évaluation : **Dr Delphine TALAYRACH**

Chef du Service Gestion des Allocations :

Adjoint au Chef de Service Gestion des Allocations : **Dominique DELMAS**

Responsable de la Cellule Coordination de l'offre d'autonomie : **Marie-Anne SERANDON**

Directeur de l'Action Sociale, des Familles et de l'Insertion : **Anne POUURET**

Chef du Service Aide Sociale à l'Enfance : **Laurent BAAS**

Chef du Service Protection Maternelle et Infantile Santé : **poste vacant**

Chef du Service Insertion : **Marie-Françoise CULOT**

Chefs de service des Maisons de la Solidarité Départementales : **Géraldine ANDRE, Sylvie CURIA, Delphine SZABO et Mélanie STEPHAN**

Responsable du Centre Départemental de l'Enfance et de la Famille : **Béatrice PARDOËN**

Responsable du Centre Départemental de Santé : **Dr Alain ACKER**

Directeur de la Jeunesse, des Sports et de la Culture : **Elise CHARNAY**

Chef du Service Éducation Jeunesse : **Magali PONS**

Chef du Service Culture Patrimoine : **Nathalie JAYAT**

Cellule Sports : **Elise CHARNAY**

Directeur du Musée du Président Jacques Chirac : **Catherine COMBROUZE-LAFAYE**

Article 2 : Le présent article établit la classification des actes administratifs et documents donnant lieu à délégation de signature du Président du Conseil Départemental, dans toutes matières relevant de l'administration du Département avec les réserves et les précisions suivantes :

2.1 - La partie A concerne exclusivement les actes et documents produits par tout service dans le cadre de ses missions institutionnelles. N'y sont en aucun cas compris les actes et documents des domaines spécialisés prévus aux parties B et suivantes ;

2.2 - N'est pas déléguée la signature :

- des conventions, contrats et arrêtés, sauf exception explicitement mentionnée dans l'une des rubriques B à S ci-après
- de toute décision créatrice de droit autre que celles expressément citées dans le présent article
- des pièces comptables dématérialisées, pour le Budget Principal du Département et les Budgets annexes, sauf exception explicitement mentionnée au présent arrêté concernant limitativement la Direction Générale et la Direction des Finances
- des actes de gestion courante des lignes de crédits (versements et remboursements) du service.

A - ADMINISTRATION GENERALE

A1 : Ampliations des arrêtés et décisions du service, signés par le Président, et certification de leur caractère exécutoire ; copies ou extraits conformes des documents du service.

A2 : Bordereaux, lettres de transmission, rapports et correspondances relatives à l'instruction des dossiers du service et tous documents liés au fonctionnement du service.

A3 : Attestations et certificats divers du service ne comportant ni avis, ni décision.

A4 : Pièces afférentes aux opérations comptables, en dépenses et recettes, jointes à l'appui des mandats de paiement, titres exécutoires et bordereaux :

- pièces justificatives,
- pièces attestant du service fait.

B - RESSOURCES HUMAINES

B1 : Actes et documents relatifs à la gestion de tous les personnels, dans tous les services et en toutes matières, notamment : carrière et rémunération, indisponibilité physique, protection sociale, fonctionnement de la Commission Administrative Paritaire et de la Commission Consultative Paritaire, à l'exception des décisions créatrices de droits.

B2 : Actes et documents relatifs à l'hygiène et sécurité, à la médecine professionnelle et préventive, au fonctionnement des organes paritaires compétents en matière d'hygiène et sécurité, à la formation, aux absences liées à la formation.

B3 : Actes et documents relatifs au temps de travail, congés et autorisations d'absences, aux missions et déplacements, à l'élaboration et au suivi de l'édition et du contrôle de la paie, à la gestion financière, aux droits syndicaux.

B4 : Actes et documents relatifs à la mobilité interne, au recrutement et affectations, à la création et la gestion des dossiers emploi, à l'organisation des services.

B5 : Accueil de stagiaires élèves ou étudiants, etc... y compris signature des conventions de stages.

C - AFFAIRES JURIDIQUES – CONTENTIEUX

C1 : Actes et documents dans le cadre des règlements des litiges et des procédures contentieuses concernant :

- la collectivité,
- ses représentants dans l'exercice de leur mandat
- ou ses agents dans l'exercice de leurs fonctions,

notamment : relations avec les conseils juridiques et les défenseurs, relations avec les juridictions, suivi des procédures, transactions, expertises, assignations, constats, suivi de l'exécution des décisions de justice, requêtes et mémoires en défense.

C2 : Dépôts de plainte.

D - OPÉRATIONS COMPTABLES ET BUDGÉTAIRES DU BUDGET GÉNÉRAL ET DES BUDGETS ANNEXES

D1 : Les bordereaux de journaux, mandats de paiement et titres de recettes.

D2 : Toutes les autres pièces relatives à l'ordonnancement des dépenses et des recettes du budget général et des budget annexes (écritures réelles et écritures d'ordres).

D3 : Tous documents, pièces ou correspondances destinés au déblocage ou reversement de fonds dans le cadre des contrats d'emprunts ou ligne de trésorerie en cours.

D4 : Tous documents, pièces ou correspondances destinés au traitement d'opération de couverture des risques de taux et de change (top en salle des marchés...).

E - COMMANDE PUBLIQUE

E1 - Actes, documents et correspondances relatifs à la consultation des opérateurs économiques, à l'analyse des offres et des candidatures, à l'attribution et à l'exécution des marchés (y compris lettre de commande et devis) d'un montant inférieur à 500 € HT, lorsque les crédits sont inscrits au budget.

E2 - Bons de commande d'un montant inférieur à 500 € HT quel que soit le montant de l'accord cadre correspondant, lorsque les crédits sont inscrits au budget.

E3 - Actes, documents et correspondances relatifs à la consultation des opérateurs économiques, à l'analyse des offres et des candidatures, à l'attribution et à l'exécution des marchés (y compris lettre de commande et devis) et accords-cadres d'un montant inférieur à 5 000 € HT, lorsque les crédits sont inscrits au budget

E4 - Bons de commande d'un montant inférieur à 5 000 € HT quel que soit le montant de l'accord cadre correspondant, lorsque les crédits sont inscrits au budget

E5 - Actes, documents et correspondances relatifs à la consultation des opérateurs économiques, à l'analyse des offres et des candidatures, à l'attribution et à l'exécution des marchés (y compris lettre de commande et devis) et accords-cadres d'un montant inférieur à 25 000 € HT, lorsque les crédits sont inscrits au budget.

E6 - Bons de commande d'un montant inférieur à 25 000 € HT quel que soit le montant de l'accord cadre correspondant, lorsque les crédits sont inscrits au budget.

E7 - Actes, documents et correspondances relatifs à la consultation des opérateurs économiques, à l'analyse des offres et des candidatures, à l'attribution et à l'exécution des marchés (y compris lettre de commande et devis) et accords-cadres d'un montant inférieur à 40 000 € HT, lorsque les crédits sont inscrits au budget.

E8 - Bons de commande d'un montant inférieur à 40 000 € HT quel que soit le montant de l'accord cadre correspondant, lorsque les crédits sont inscrits au budget.

E9 - Actes, documents et correspondances relatifs à la consultation des opérateurs économiques, à l'analyse des offres et des candidatures, des marchés et accords-cadres quels que soit leur montant.

E10 - Actes, documents et correspondances relatifs au suivi des marchés et accords-cadres (certification de service fait, constats, procès-verbaux, ordre de service) quel que soit leur montant à l'exception de ceux relatifs à la prise de mesures coercitives, à l'acceptation de la sous-traitance, à la modification et à la résiliation des marchés et accords-cadres.

E11 - Actes, documents et correspondances relatifs à l'exécution des délégations de service public à l'exception de ceux relatifs à leur modification et à leur résiliation, lorsque les crédits sont inscrits au budget.

F - AIDES FINANCIÈRES

F1 - Actes et documents relatifs au contrôle de la matérialité de réalisation des opérations subventionnées au titre des programmes départementaux.

F2 - Demandes à l'État ou à d'autres collectivités territoriales, l'attribution de subventions quel qu'en soient le domaine et le montant.

G - PATRIMOINE

G1 : Actes et documents dans le cadre des procédures relatives aux emprises des Routes Départementales : actes de procédure liés au classement, au déclassement, à l'ouverture, à l'élargissement, au redressement, au plan d'alignement, à la propriété du sol en vertu de l'instruction générale sur le service des Routes Départementales, y compris les arrêtés.

G2 : Actes relatifs à l'occupation, la gestion, la dégradation et la conservation du Domaine Public Routier Départemental (Permissions de voirie, de stationnement, alignement...), y compris les arrêtés.

G3 : Actes relatifs aux déviations, restrictions ou interdictions de circulation sur les Routes Départementales, y compris les arrêtés.

G4 : Demandes de permis de construire et de certificat d'urbanisme pour la Collectivité.

G5 : Procès-verbal de constatation dégâts au Domaine Public.

G6 : Avis sur demande d'urbanisme (certificats d'urbanisme, permis de construire,...) et avis sur transports exceptionnels.

G7 : Actes relatifs à l'occupation, la gestion, la dégradation et la conservation du Domaine Public y compris les arrêtés.

H - ACQUISITIONS FONCIÈRES, EXPROPRIATIONS, CESSIONS, OCCUPATION DU DOMAINE PRIVÉ DE LA COLLECTIVITÉ

H1 : Documents d'arpentage dans le cadre des expropriations, acquisitions amiables et cessions de biens immobiliers (terrains et immeubles bâtis).

H2 : Procès verbaux de bornage.

H3 : Actes d'acquisition ou de vente de biens immobiliers (à l'exclusion des promesses et compromis de vente et d'achat) .

H4 : Conventions d'occupation conclues à titre précaire et révocable sur des biens appartenant au domaine privé de la Collectivité, conventions de servitude.

I - ASSURANCES et RECOURS

I1 : Responsabilité civile : actes et documents dans le cadre du règlement amiable des dommages matériels causés à des tiers à l'exclusion des dommages corporels.

I2 : Documents d'acceptation/d'accord sur le montant des dommages (lettre d'acceptation, procès verbal, protocole).

I3 : Quittances de règlement.

I4 : Courrier octroyant à un agent le bénéfice de la protection fonctionnelle.

I5 : Certificats de prise en charge des dossiers relevant des garanties souscrites au titre du contrat Risques Statutaires.

I6 : Recours contre des tiers ou leurs assureurs suite à des dommages causés à la Collectivité et non pris en charge par ses contrats d'assurances (dégâts au domaine public notamment).

J - AIDE SOCIALE

J1 : Mention de la formule exécutoire sur les recouvrements au profit du service de l'Aide Sociale.

J2 : Actes et documents dans le cadre de la procédure d'admission à l'Aide Sociale, la présentation des dossiers devant les commissions d'admission, décisions d'admission et de rejet, décisions de récupération sur succession.

J3 : Actes et documents dans le cadre de l'instruction et de la transmission des recours devant les juridictions d'Aide Sociale.

J4 : Décisions d'attribution et fixation du montant de l'allocation compensatrice.

J5 : Autorisations d'admission d'urgence des malades n'ayant pas leur domicile de secours dans le Département.

J6 : Actes et documents dans le cadre de l'exercice des actions en justice devant les tribunaux judiciaires et administratifs.

J7 : Actes et documents dans le cadre des inscriptions hypothécaires et des radiations.

J8 : Actes et documents d'élaboration et de notification des plans d'aide dans le cadre de l'allocation personnalisée d'autonomie.

J9 : Actes et documents dans le cadre de l'attribution de l'allocation personnalisée d'autonomie et de la prestation de compensation du handicap.

J10 : Actes et documents dans le cadre de l'attribution des aides ménagères.

J11 : Actes et documents dans le cadre de dérogation d'âge pour les personnes handicapées.

K - PROTECTION MATERNELLE ET INFANTILE

K1 : Actes et documents dans le cadre des agréments des assistants maternels et des assistants familiaux : décisions d'agrément, de renouvellement d'agrément, de suspension d'agrément, retrait d'agrément à l'assistant maternel.

K2 : Actes et documents dans le cadre de la prise en charge financière d'heures de technicien en intervention sociale et familiale ou d'aide ménagère à domicile.

K3 : Actes et documents dans le cadre de l'organisation des actions de formation en faveur des assistants maternels et de répartition des crédits d'heures de formation concernés.

K4 : Actes et documents dans le cadre du contrôle de surveillance des établissements et services concourant à l'accueil des enfants de moins de 6 ans.

K5 : Correspondance médicale avec les médecins traitants (demande d'avis médical, signalement de pathologie).

L - ACTIONS DE SANTÉ

L1 : Actes et documents dans le cadre de la mise en œuvre des vaccinations.

L2 : Actes et documents dans le cadre de la mise en œuvre d'une politique départementale de santé.

M - AIDE SOCIALE A L'ENFANCE

M1 : Actes et documents dans le cadre du refus d'agrément de familles adoptives ou de suspension d'agrément après avis de la Commission Départementale d'Agrément des Familles Adoptives.

M2 : Actes et documents dans le cadre des signalements d'enfants en danger au Procureur de la République.

M3 : Actes et documents dans le cadre de l'admission des mères ou des futures mères en maison maternelle ou en service hospitalier.

M4 : Actes et documents dans le cadre d'attribution de secours d'urgence, d'allocations mensuelles et de bourses jeunes majeurs.

M5 : Actes et documents dans le cadre d'admission des enfants dans le service de l'Aide Sociale à l'Enfance quelle que soit la mesure de protection (administrative ou judiciaire).

M6 : Procès verbaux d'abandon.

M7 : Actes et documents dans le cadre du placement et de la surveillance des enfants admis à l'Aide Sociale à l'Enfance.

M8 : Actes et documents relatifs à la gestion des assistants familiaux de l'Aide Sociale à l'Enfance.

M9 : Actes et documents relatifs au placement auprès des assistants familiaux (dont contrat d'accueil).

M10 : Actes et documents relatifs à la prise en charge d'un travailleur familial ou d'une aide ménagère au titre de la prévention.

M11 : Actes et documents dans le cadre de l'exercice des actions en justice devant les tribunaux judiciaires et administratifs.

M12 : Actes et documents relatifs à l'accueil de mineurs, dans le cadre des astreintes, pour une durée maximale de 72h, prévu par l'article L.223-2 du CASF.

N - AUTORISATIONS AGREMENTS ET CONTROLES

N1 : Actes et documents dans le cadre de la procédure contradictoire des budgets primitifs et modificatifs des établissements et services sociaux et médico-sociaux.

N2 : Actes et documents dans le cadre du contrôle technique et financier de ces établissements et services.

N3 : Actes et documents dans le cadre de l'instruction des demandes d'autorisations relatives à la création, la transformation ou l'extension d'établissement.

N4 : Actes et documents dans le cadre de l'instruction des demandes d'habilitation à recevoir des bénéficiaires de l'aide sociale.

N5 : Actes et documents relatifs au refus d'agrément, à la suspension d'agrément, et au refus d'extension d'agrément à des particuliers pour l'accueil à titre onéreux de personnes âgées ou handicapées adultes

O - ACTION SOCIALE - FAMILLE - INSERTION

O1 : Actes et documents dans le cadre du Revenu de Solidarité Active.

O2 : Actes et documents dans le cadre des contrats d'insertion et documents annexes, inclus.

O3 : Actes et documents dans le cadre de la prise en charge financière d'actions spécifiques individuelles dans le cadre du Programme départemental d'insertion et de l'Aide personnalisée de retour à l'emploi.

O4 : Actes et documents dans le cadre du Fonds d'Aide aux jeunes, y compris aides d'urgence.

O5 : Actes et documents dans le cadre des commissions du Fonds de Solidarité Logement et du Fonds Commun Logement.

O6 : Actes et documents dans le cadre des interventions du Guichet Habitat.

O7 : Actes et documents dans le cadre de l'organisation des permanences du Service Social Départemental.

O8 : Actes et documents dans le cadre des mesures de protection juridique des majeurs.

P - CULTURE

P1 : Actes et documents dans le cadre des contrats de dons et dépôts d'archives privées.

P2 : Actes et documents dans le cadre de correspondances aux particuliers et associations portant sur la fourniture d'informations diverses.

P3 : Documents relatifs à l'organisation des prêts et des tournées de la Bibliothèque Départementale, à l'exception des créations ou suppressions de points d'arrêt des bibliobus en prêts directs.

P4 : Actes et documents dans le cadre de prêts d'exposition des Archives Départementales de la Corrèze.

Q – EDUCATION JEUNESSE

Q1 : Actes et documents dans le cadre des aides aux familles.

Q2 : Actes et documents dans le cadre de correspondances aux particuliers et structures œuvrant dans le domaine de l'enseignement.

Q3 : Actes et documents dans le cadre de la procédure de fixation des budgets et demandes financières des Établissements Publics Locaux d'Enseignement (EPLÉ).

Q4 : Actes et documents dans le cadre de l'organisation du Conseil Départemental des Jeunes (CGJ).

Q 5 : Actes et documents notifiant un rejet d'attribution de bourses départementales ou de prestations facultatives relevant de l'aide aux familles.

R - INFORMATIQUE

Actes et documents dans le cadre de la gestion, du renouvellement et de la sécurité du parc et du réseau informatique et de télécommunication, ainsi que de l'équipement en matériels et logiciels.

S - FOND SOCIAL EUROPEEN

S1 : Notification provisoire de contrôle de service fait.

S2 : Notification définitive de contrôle de service fait.

S3 : Courrier de notification d'une visite sur place à un porteur de projet.

S4 : Notification des conclusions d'une visite sur place.

S5 : Courrier d'envoi à un porteur pour signature de la convention d'une opération programmée.

Article 3 : Délégation est donnée à **Monsieur Alexandre MURAT**, Directeur Général des Services, à l'effet de signer toutes les pièces comptables et les actes et documents mentionnés à l'article 2 ci-dessus, **parties A à S incluses**.

Délégation est donnée à **Monsieur Eric Larue**, Directeur Général Adjoint, à l'effet de signer toutes les pièces comptables et les actes et documents mentionnés à l'article 2 ci-dessus, **parties A à S incluses émanant du pôle Cohésion Territoriale**.

En cas d'absence ou d'empêchement de **Monsieur Alexandre MURAT**, Directeur Général des Services, délégation de signature est donnée à **Monsieur Eric LARUE**, Directeur Général Adjoint, pour les actes et documents mentionnés à l'article 2 ci-dessus, **parties A à S incluses**.

3 - 1 - Les délégations de signature consenties aux Responsables des Directions et Services directement attachés au Directeur Général des Services sont exercées dans les conditions ci-après :

DIRECTION DES FINANCES

Délégation de signature est donnée pour les actes et documents mentionnés à l'article 2 (Cf supra) relevant de sa direction ou de son service en fonction du poste occupé et récapitulé dans le tableau suivant :

		Directeur des Finances Sylvie JABIOL	Chief de Service Budget Comptabilité Huguette ALEXANDRE NAUCHE	Adjoint au Chef de Service Budget Comptabilité Dominique MALEYRE	Chief de Service Contrôle de Gestion Qualité Françoise RATEAU
pour toutes les pièces comptables visées à l'article 2.2		X	X	X	
A	A - ADMINISTRATION GENERALE				
A1	Ampliations des arrêtés et décisions du service, signés par le Président, et certification de leur caractère exécutoire ; copies ou extraits conformes des documents du service.	X	X	X	X
A2	Bordereaux, lettres de transmission, rapports et correspondances relatives à l'instruction des dossiers du service et tous documents liés au fonctionnement du service.	X	X	X	X
A3	Attestations et certificats divers du service ne comportant ni avis, ni décision.	X	X	X	X
A4	Pièces afférentes aux opérations comptables, en dépenses et recettes, jointes à l'appui des mandats de paiement, titres exécutoires et bordereaux : - pièces justificatives, - pièces attestant du service fait.	X	X	X	X
D	OPÉRATIONS COMPTABLES ET BUDGÉTAIRES DU BUDGET GÉNÉRAL ET DES BUDGETS ANNEXES				
D1	Les bordereaux de journaux, mandats de paiement et titres de recettes	X	X	X	
D2	Toutes les autres pièces relatives à l'ordonnancement des dépenses et des recettes du budget général et des budget annexes (écritures réelles et écritures d'ordres)	X	X	X	
D3	Tous documents, pièces ou correspondances destinés au déblocage ou reversement de fonds dans le cadre des contrats d'emprunts ou ligne de trésorerie en cours	X	X	X	
D4	Tous documents, pièces ou correspondances destinés au traitement d'opération de couverture des risques de taux et de change (top en salle des marchés...)	X	X	X	
E	COMMANDE PUBLIQUE				
E1	Actes, documents et correspondances relatifs à la consultation des opérateurs économiques, à l'analyse des offres et des candidatures, à l'attribution et à l'exécution des marchés (y compris lettre de commande et devis) d'un montant inférieur à 500 € HT, lorsque les crédits sont inscrits au budget	X	X	X	X
E2	Bons de commande d'un montant inférieur à 500 € HT quel que soit le montant de l'accord cadre correspondant, lorsque les crédits sont inscrits au budget	X	X	X	X
E3	Actes, documents et correspondances relatifs à la consultation des opérateurs économiques, à l'analyse des offres et des candidatures, à l'attribution et à l'exécution des marchés (y compris lettre de commande et devis) et accords-cadres d'un montant inférieur à 5 000 € HT, lorsque les crédits sont inscrits au budget	X			
E4	Bons de commande d'un montant inférieur à 5 000 € HT quel que soit le montant de l'accord cadre correspondant, lorsque les crédits sont inscrits au budget	X			
E10	Actes, documents et correspondances relatifs au suivi des marchés et accords-cadres (certification de service fait, constats, PV, ordre de service) quel que soit leur montant à l'exception de ceux relatifs à la prise de mesures coercitives, à l'acceptation de la sous-traitance, à la modification et à la résiliation des marchés et accords-cadres	X	X	X	X
F	AIDES FINANCIÈRES				
F1	Actes et documents relatifs au contrôle de la matérialité de réalisation des opérations subventionnées au titre des programmes départementaux.	X	X	X	
N	AUTORISATIONS AGREMENTS ET CONTROLES				
N1	Actes et documents dans le cadre de la procédure contradictoire des budgets primitifs et modificatifs des établissements et services sociaux et médico-sociaux.	X			X
N2	Actes et documents dans le cadre du contrôle technique et financier de ces établissements et services.	X			X

DIRECTION DES RESSOURCES HUMAINES

Délégation de signature est donnée pour les actes et documents mentionnés à l'article 2 (Cf supra) relevant de sa direction ou de son service en fonction du poste occupé et récapitulé dans le tableau suivant :

		Directeur des Ressources Humaines Jean Baptiste PATIER	Chef du Service Emploi et Compétences Gaëlle BENAÏCHE	Chef du Service Gestion du Personnel Pascale MERMET	Responsable de la Cellule Hygiène Sécurité Martine TOURNIE
A	ADMINISTRATION GENERALE				
A1	Ampliations des arrêtés et décisions du service, signés par le Président, et certification de leur caractère exécutoire ; copies ou extraits conformes des documents du service.	X	X	X	X
A2	Bordereaux, lettres de transmission, rapports et correspondances relatives à l'instruction des dossiers du service et tous documents liés au fonctionnement du service.	X	X	X	X
A3	Attestations et certificats divers du service ne comportant ni avis, ni décision.	X	X	X	X
A4	Pièces afférentes aux opérations comptables, en dépenses et recettes, jointes à l'appui des mandats de paiement, titres exécutoires et bordereaux :	X	X	X	X
	- pièces justificatives,				
	- pièces attestant du service fait.				
B	RESSOURCES HUMAINES				
B1	Actes et documents relatifs à la gestion de tous les personnels, dans tous les services et en toutes matières, notamment : carrière et rémunération, indisponibilité physique, protection sociale, fonctionnement de la Commission Administrative Paritaire et de la Commission Consultative Paritaire, à l'exception des décisions créatrices de droits.	X	X	X	
B2	Actes et documents relatifs à l'hygiène et sécurité, à la médecine professionnelle et préventive, au fonctionnement des organes paritaires compétents en matière d'hygiène et sécurité, à la formation, aux absences liées à la formation.	X	X	X	X
B3	Actes et documents relatifs au temps de travail, congés et autorisations d'absences, aux missions et déplacements, à l'élaboration et au suivi de l'édition et du contrôle de la paie, à la gestion financière, aux droits syndicaux, à la certification Qualité de la Direction.	X	X	X	
B4	Actes et documents relatifs à la mobilité interne, au recrutement et affectations, à la création et la gestion des dossiers emploi, à l'organisation des services.	X	X	X	
B5	Accueil de stagiaires élèves ou étudiants, etc... y compris signature des conventions de stages.	X	X	X	
E	COMMANDE PUBLIQUE				
E1	Actes, documents et correspondances relatifs à la consultation des opérateurs économiques, à l'analyse des offres et des candidatures, à l'attribution et à l'exécution des marchés (y compris lettre de commande et devis) d'un montant inférieur à 500 € HT, lorsque les crédits sont inscrits au budget	X	X	X	X
E2	Bons de commande d'un montant inférieur à 500 € HT quel que soit le montant de l'accord cadre correspondant, lorsque les crédits sont inscrits au budget	X	X	X	X
E3	Actes, documents et correspondances relatifs à la consultation des opérateurs économiques, à l'analyse des offres et des candidatures, à l'attribution et à l'exécution des marchés (y compris lettre de commande et devis) et accords-cadres d'un montant inférieur à 5 000 € HT, lorsque les crédits sont inscrits au budget	X			
E4	Bons de commande d'un montant inférieur à 5 000 € HT quel que soit le montant de l'accord cadre correspondant, lorsque les crédits sont inscrits au budget	X			
E10	Actes, documents et correspondances relatifs au suivi des marchés et accords-cadres (certification de service fait, constats, PV, ordre de service) quel que soit leur montant à l'exception de ceux relatifs à la prise de mesures coercitives, à l'acceptation de la sous-traitance, à la modification et à la résiliation des marchés et accords-cadres	X	X	X	X
I	ASSURANCES et RECOURS				
I4	Courrier octroyant à un agent le bénéfice de la protection fonctionnelle	X			
I5	Certificats de prise en charge des dossiers relevant des garanties souscrites au titre du contrat Risques Statutaires	X			

DIRECTION DES AFFAIRES GENERALES ET ASSEMBLEES

Délégation de signature est donnée pour les actes et documents mentionnés à l'article 2 (Cf supra) relevant de sa direction ou de son service en fonction du poste occupé et récapitulé

		Directeur des Affaires Générales et Assemblées Annie CERON	Chef de Service Service Intérieur Philippe FAUGERON
A	ADMINISTRATION GENERALE		
A1	Ampliations des arrêtés et décisions du service, signés par le Président, et certification de leur caractère exécutoire ; copies ou extraits conformes des documents du service.	X	X
A2	Bordereaux, lettres de transmission, rapports et correspondances relatives à l'instruction des dossiers du service et tous documents liés au fonctionnement du service.	X	X
A3	Attestations et certificats divers du service ne comportant ni avis, ni décision.	X	X
A4	Pièces afférentes aux opérations comptables, en dépenses et recettes, jointes à l'appui des mandats de paiement, titres exécutoires et bordereaux :	X	X
	- pièces justificatives,		
	- pièces attestant du service fait.		
E	COMMANDE PUBLIQUE		
E1	Actes, documents et correspondances relatifs à la consultation des opérateurs économiques, à l'analyse des offres et des candidatures, à l'attribution et à l'exécution des marchés (y compris lettre de commande et devis) d'un montant inférieur à 500 € HT, lorsque les crédits sont inscrits au budget	X	X
E2	Bons de commande d'un montant inférieur à 500 € HT quel que soit le montant de l'accord cadre correspondant, lorsque les crédits sont inscrits au budget	X	X
E3	Actes, documents et correspondances relatifs à la consultation des opérateurs économiques, à l'analyse des offres et des candidatures, à l'attribution et à l'exécution des marchés (y compris lettre de commande et devis) et accords-cadres d'un montant inférieur à 5 000 € HT, lorsque les crédits sont inscrits au budget	X	
E4	Bons de commande d'un montant inférieur à 5 000 € HT quel que soit le montant de l'accord cadre correspondant, lorsque les crédits sont inscrits au budget	X	
E10	Actes, documents et correspondances relatifs au suivi des marchés et accords-cadres (certification de service fait, constats, PV, ordre de service) quel que soit leur montant à l'exception de ceux relatifs à la prise de mesures coercitives, à l'acceptation de la sous-traitance, à la modification et à la résiliation des marchés et accords-cadres	X	X

DIRECTION DE LA TRANSFORMATION NUMÉRIQUE ET DE L'INNOVATION

Délégation de signature est donnée pour les actes et documents mentionnés à l'article 2 (Cf supra) relevant de sa direction et récapitulé dans le tableau suivant :

		Directeur de la Transformation Numérique et de l'Innovation Michèle GARY PAILLASSOU
A	ADMINISTRATION GENERALE	
A1	Ampliations des arrêtés et décisions du service, signés par le Président, et certification de leur caractère exécutoire ; copies ou extraits conformes des documents du service.	X
A2	Bordereaux, lettres de transmission, rapports et correspondances relatives à l'instruction des dossiers du service et tous documents liés au fonctionnement du service.	X
A3	Attestations et certificats divers du service ne comportant ni avis, ni décision.	X
A4	Pièces afférentes aux opérations comptables, en dépenses et recettes, jointes à l'appui des mandats de paiement, titres exécutoires et bordereaux :	X
	- pièces justificatives, - pièces attestant du service fait.	
E	COMMANDE PUBLIQUE	
E1	Actes, documents et correspondances relatifs à la consultation des opérateurs économiques, à l'analyse des offres et des candidatures, à l'attribution et à l'exécution des marchés (y compris lettre de commande et devis) d'un montant inférieur à 500 € HT, lorsque les crédits sont inscrits au budget	X
E2	Bons de commande d'un montant inférieur à 500 € HT quel que soit le montant de l'accord cadre correspondant, lorsque les crédits sont inscrits au budget	X
E3	Actes, documents et correspondances relatifs à la consultation des opérateurs économiques, à l'analyse des offres et des candidatures, à l'attribution et à l'exécution des marchés (y compris lettre de commande et devis) et accords-cadres d'un montant inférieur à 5 000 € HT, lorsque les crédits sont inscrits au budget	X
E4	Bons de commande d'un montant inférieur à 5 000 € HT quel que soit le montant de l'accord cadre correspondant, lorsque les crédits sont inscrits au budget	X
E10	Actes, documents et correspondances relatifs au suivi des marchés et accords-cadres (certification de service fait, constats, PV, ordre de service) quel que soit leur montant à l'exception de ceux relatifs à la prise de mesures coercitives, à l'acceptation de la sous-traitance, à la modification et à la résiliation des marchés et accords-cadres	X

**RESPONSABLES DES CELLULES ET MISSIONS
DIRECTEMENT RATTACHÉS AU DIRECTEUR GÉNÉRAL DES SERVICES**

Délégation de signature est donnée pour les actes et documents mentionnés à l'article 2 (Cf supra) relevant de sa direction ou de son service en fonction du poste occupé et récapitulé dans le tableau suivant :

		Chef de Projets Développement Cécile COSTE	Chef de Projets Développement Christine COUDERT MORIN	Chef de Projets Développement Maxime ESTRADE	Chef de Projets Développement Dominique ROUCHER
A	ADMINISTRATION GENERALE				
A1	Ampliations des arrêtés et décisions du service, signés par le Président, et certification de leur caractère exécutoire ; copies ou extraits conformes des documents du service.	X	X	X	X
A2	Bordereaux, lettres de transmission, rapports et correspondances relatives à l'instruction des dossiers du service et tous documents liés au fonctionnement du service.	X	X	X	X
A3	Attestations et certificats divers du service ne comportant ni avis, ni décision.	X	X	X	X
A4	Pièces afférentes aux opérations comptables, en dépenses et recettes, jointes à l'appui des mandats de paiement, titres exécutoires et bordereaux :	X	X	X	X
	- pièces justificatives,				
	- pièces attestant du service fait.				

PÔLE COHÉSION TERRITORIALE
DIRECTION DU DÉVELOPPEMENT DES TERRITOIRES

Délégation de signature est donnée pour les actes et documents mentionnés à l'article 2 (Cf supra) relevant de sa direction ou de son service en fonction du poste occupé et récapitulé dans le tableau suivant :

		Directeur du Développement des Territoires Alain Nicolas DI MEO	Chef de Service Aides aux Communes Françoise TEYSSOU	Amélie CHEVALLIER- GAULTIER chef de service Habitat	Chef de Service Transition Ecologique Laetitia BELLESSERT
A	ADMINISTRATION GENERALE				
A1	Ampliations des arrêtés et décisions du service, signés par le Président, et certification de leur caractère exécutoire ; copies ou extraits conformes des documents du service.	X	X	X	X
A2	Bordereaux, lettres de transmission, rapports et correspondances relatives à l'instruction des dossiers du service et tous documents liés au fonctionnement du service.	X	X	X	X
A3	Attestations et certificats divers du service ne comportant ni avis, ni décision.	X	X	X	X
A4	Pièces afférentes aux opérations comptables, en dépenses et recettes, jointes à l'appui des mandats de paiement, titres exécutoires et bordereaux : - pièces justificatives, - pièces attestant du service fait.	X	X	X	X
E	COMMANDE PUBLIQUE				
E1	Actes, documents et correspondances relatifs à la consultation des opérateurs économiques, à l'analyse des offres et des candidatures, à l'attribution et à l'exécution des marchés (y compris lettre de commande et devis) d'un montant inférieur à 500 € HT, lorsque les crédits sont inscrits au budget	X	X	X	X
E2	Bons de commande d'un montant inférieur à 500 € HT quel que soit le montant de l'accord cadre correspondant, lorsque les crédits sont inscrits au budget	X	X	X	X
E3	Actes, documents et correspondances relatifs à la consultation des opérateurs économiques, à l'analyse des offres et des candidatures, à l'attribution et à l'exécution des marchés (y compris lettre de commande et devis) et accords-cadres d'un montant inférieur à 5 000 € HT, lorsque les crédits sont inscrits au budget	X			
E4	Bons de commande d'un montant inférieur à 5 000 € HT quel que soit le montant de l'accord cadre correspondant, lorsque les crédits sont inscrits au budget	X			
E10	Actes, documents et correspondances relatifs au suivi des marchés et accords-cadres (certification de service fait, constats, PV, ordre de service) quel que soit leur montant à l'exception de ceux relatifs à la prise de mesures coercitives, à l'acceptation de la sous-traitance, à la modification et à la résiliation des marchés et accords-cadres	X	X	X	X
F	AIDES FINANCIÈRES				
F1	Actes et documents relatifs au contrôle de la matérialité de réalisation des opérations subventionnées au titre des programmes départementaux.	X	X	X	X
O	ACTION SOCIALE - FAMILLE - INSERTION				
O5	Actes et documents dans le cadre des commissions du Fonds de Solidarité Logement et du Fonds Commun Logement.	X		X	
O6	Actes et documents dans le cadre des interventions du Guichet Habitat.	X		X	

PÔLE COHÉSION TERRITORIALE
DIRECTION DE LA MODERNISATION ET DES MOYENS

Délégation de signature est donnée pour les actes et documents mentionnés à l'article 2 (Cf supra) relevant de sa direction ou de son service en fonction du poste occupé et récapitulé dans le tableau suivant :

		Directeur de la Modernisation et des Moyens	Chief de Service Service Affaires Juridiques et Achats Isabelle BONNET	Chief de Service Bâtiments Alain CAZALA	Chief du Service Systèmes d'Information Philippe COMBET
A	ADMINISTRATION GENERALE				
A1	Ampliations des arrêtés et décisions du service, signés par le Président, et certification de leur caractère exécutoire ; copies ou extraits conformes des documents du service.	X	X	X	X
A2	Bordereaux, lettres de transmission, rapports et correspondances relatives à l'instruction des dossiers du service et tous documents liés au fonctionnement du service.	X	X	X	X
A3	Attestations et certificats divers du service ne comportant ni avis, ni décision.	X	X	X	X
A4	Pièces afférentes aux opérations comptables, en dépenses et recettes, jointes à l'appui des mandats de paiement, titres exécutoires et bordereaux :	X	X	X	X
	- pièces justificatives, - pièces attestant du service fait.				
C	AFFAIRES JURIDIQUES – CONTENTIEUX				
C1	Actes et documents dans le cadre des règlements des litiges et des procédures contentieuses concernant :	X	X		
	<ul style="list-style-type: none"> • la collectivité, • ses représentants dans l'exercice de leur mandat • ou ses agents dans l'exercice de leurs fonctions, notamment : relations avec les conseils juridiques et les défenseurs, relations avec les juridictions, suivi des procédures, transactions, expertises, assignations, constats, suivi de l'exécution des décisions de justice, requêtes et mémoires en défense.				
C2	Dépôts de plainte.	X	X		
E	COMMANDE PUBLIQUE				
E1	Actes, documents et correspondances relatifs à la consultation des opérateurs économiques, à l'analyse des offres et des candidatures, à l'attribution et à l'exécution des marchés (y compris lettre de commande et devis) d'un montant inférieur à 500 € HT, lorsque les crédits sont inscrits au budget	X	X	X	X
E2	Bons de commande d'un montant inférieur à 500 € HT quel que soit le montant de l'accord cadre correspondant, lorsque les crédits sont inscrits au budget	X	X	X	X
E3	Actes, documents et correspondances relatifs à la consultation des opérateurs économiques, à l'analyse des offres et des candidatures, à l'attribution et à l'exécution des marchés (y compris lettre de commande et devis) et accords-cadres d'un montant inférieur à 5 000 € HT, lorsque les crédits sont inscrits au budget	X	X		
E4	Bons de commande d'un montant inférieur à 5 000 € HT quel que soit le montant de l'accord cadre correspondant, lorsque les crédits sont inscrits au budget	X	X		
E5	Actes, documents et correspondances relatifs à la consultation des opérateurs économiques, à l'analyse des offres et des candidatures, à l'attribution et à l'exécution des marchés (y compris lettre de commande et devis) et accords-cadres d'un montant inférieur à 25 000 € HT, lorsque les crédits sont inscrits au budget	X	X		
E6	Bons de commande d'un montant inférieur à 25 000 € HT quel que soit le montant de l'accord cadre correspondant, lorsque les crédits sont inscrits au budget	X	X		
E9	Actes, documents et correspondances relatifs à la consultation des opérateurs économiques, à l'analyse des offres et des candidatures, des marchés et accords-cadres quels que soit leur montant.	X	X		
E10	Actes, documents et correspondances relatifs au suivi des marchés et accords-cadres (certification de service fait, constats, PV, ordre de service) quel que soit leur montant à l'exception de ceux relatifs à la prise de mesures coercitives, à l'acceptation de la sous-traitance, à la modification et à la résiliation des marchés et accords-cadres	X	X	X	X
E11	Actes, documents et correspondances relatifs à l'exécution des délégations de service public à l'exception de ceux relatifs à leur modification et à leur résiliation, lorsque les crédits sont inscrits au budget.	X	X		

		Directeur de la Modernisation et des Moyens	Chef de Service Service Affaires Juridiques et Achats Isabelle BONNET	Chef de Service Bâtiments Alain CAZALA	Chef du Service Systèmes d'Information Philippe COMBET
G	G - PATRIMOINE				
G4	Demandes de permis de construire et de certificat d'urbanisme pour la Collectivité.	X		X	
G5	PV de constatation dégâts au Domaine Public	X		X	
G7	Actes relatifs à l'occupation, la gestion, la dégradation et la conservation du Domaine Public y compris les arrêtés.	X		X	
H	ACQUISITIONS FONCIÈRES, EXPROPRIATIONS, CESSIONS, OCCUPATION DU DOMAINE PRIVÉ DE LA COLLECTIVITÉ				
H1	Documents d'arpentage dans le cadre des expropriations, acquisitions amiables et cessions de biens immobiliers (terrains et immeubles bâtis)	X	X	X	
H2	Procès verbaux de bornage	X	X		
H3	Actes d'acquisition ou de vente de biens immobiliers (à l'exclusion des promesses et compromis de vente et d'achat)	X	X		
H4	Conventions d'occupation conclues à titre précaire et révocable sur des biens appartenant au domaine privé de la Collectivité, conventions de servitude.	X	X		
I	ASSURANCES et RECOURS				
I1	Responsabilité civile : actes et documents dans le cadre du règlement amiable des dommages matériels causés à des tiers à l'exclusion des dommages corporels	X	X		
I2	Documents d'acceptation/d'accord sur le montant des dommages (lettre d'acceptation, procès verbal, protocole)	X	X		
I3	Quittances de règlement	X	X		
I6	Recours contre des tiers ou leurs assureurs suite à des dommages causés à la Collectivité et non pris en charge par ses contrats d'assurances (dégâts au domaine public notamment)	X	X		
R	INFORMATIQUE				
	Actes et documents dans le cadre de la gestion, du renouvellement et de la sécurité du parc et du réseau informatique et de télécommunication, ainsi que de l'équipement en matériels et logiciels.	X			X

**PÔLE COHÉSION TERRITORIALE
DIRECTION DES ROUTES**

Délégation de signature est donnée pour les actes et documents mentionnés à l'article 2 (Cf supra) relevant de sa direction ou de son service en fonction du poste occupé et récapitulé dans le tableau suivant :

		Directeur des Routes Dominique MONTEIL	Chef du Service Ingénierie et Travaux Thierry TROMAS	Chef du Service Appui au Pilotage David FARGES	Chef du Service Administratif et Financier Vanessa DUBOURG	Chef du Service Appui Logistique Christian NAUDET	Chef du Service Exploitation de la Route Francis CHAMMARD	Responsable de salle opérationnelle Alain MOULARA	Chargé de mission Grands Projets Franck TOTARO	Chargé de mission Foncier Philippe LAUB
A	ADMINISTRATION GENERALE									
A1	Ampliations des arrêtés et décisions du service, signés par le Président, et certification de leur caractère exécutoire ; copies ou extraits conformes des documents du service.	X	X	X	X	X	X	X	X	X
A2	Bordereaux, lettres de transmission, rapports et correspondances relatives à l'instruction des dossiers du service et tous documents liés au fonctionnement du service.	X	X	X	X	X	X	X	X	X
A3	Attestations et certificats divers du service ne comportant ni avis, ni décision.	X	X	X	X	X	X	X	X	X
A4	Pièces afférentes aux opérations comptables, en dépenses et recettes, jointes à l'appui des mandats de paiement, titres exécutoires et bordereaux :	X	X	X	X	X	X	X	X	X
	- pièces justificatives,									
	- pièces attestant du service fait.									
C	AFFAIRES JURIDIQUES – CONTENTIEUX									
C2	Dépôts de plainte.	X					X			
E	COMMANDE PUBLIQUE									
E1	Actes, documents et correspondances relatifs à la consultation des opérateurs économiques, à l'analyse des offres et des candidatures, à l'attribution et à l'exécution des marchés (y compris lettre de commande et devis) d'un montant inférieur à 500 € HT, lorsque les crédits sont inscrits au budget	X	X	X	X	X	X	X		
E2	Bons de commande d'un montant inférieur à 500 € HT quel que soit le montant de l'accord cadre correspondant, lorsque les crédits sont inscrits au budget	X	X	X	X	X	X	X		
E3	Actes, documents et correspondances relatifs à la consultation des opérateurs économiques, à l'analyse des offres et des candidatures, à l'attribution et à l'exécution des marchés (y compris lettre de commande et devis) et accords-cadres d'un montant inférieur à 5 000 € HT, lorsque les crédits sont inscrits au budget	X								
E4	Bons de commande d'un montant inférieur à 5 000 € HT quel que soit le montant de l'accord cadre correspondant, lorsque les crédits sont inscrits au budget	X								
E5	Actes, documents et correspondances relatifs à la consultation des opérateurs économiques, à l'analyse des offres et des candidatures, à l'attribution et à l'exécution des marchés (y compris lettre de commande et devis) et accords-cadres d'un montant inférieur à 25 000 € HT, lorsque les crédits sont inscrits au budget	X								
E6	Bons de commande d'un montant inférieur à 25 000 € HT quel que soit le montant de l'accord cadre correspondant, lorsque les crédits sont inscrits au budget	X								
E10	Actes, documents et correspondances relatifs au suivi des marchés et accords-cadres (certification de service fait, constats, PV, ordre de service) quel que soit leur montant à l'exception de ceux relatifs à la prise de mesures coercitives, à l'acceptation de la sous-traitance, à la modification et à la résiliation des marchés et accords-cadres	X	X	X	X	X	X	X	X	

		Directeur des Routes Dominique MONTEIL	Chef du Service Ingénierie et Travaux Thierry TROMAS	Chef du Service Appui au Pilotage David FARGES	Chef du Service Administratif et Financier Vanessa DUBOURG	Chef du Service Appui Logistique Christian NAUDET	Chef du Service Exploitation de la Route Francis CHAMMARD	Responsable de salle opérationnelle Alain MOULARA	Chargé de mission Grands Projets Franck TOTARO	Chargé de mission Foncier Philippe LAUB
F	AIDES FINANCIÈRES									
F1	Actes et documents relatifs au contrôle de la matérialité de réalisation des opérations subventionnées au titre des programmes départementaux.	X	X		X		X		X	
G	PATRIMOINE									
G1	Actes et documents dans le cadre des procédures relatives aux emprises des Routes Départementales : actes de procédure liés au classement, au déclassement, à l'ouverture, à l'élargissement, au redressement, au plan d'alignement, à la propriété du sol en vertu de l'instruction générale sur le service des Routes Départementales, y compris les arrêtés.	X	X	X	X		X		X	X
G2	Actes relatifs à l'occupation, la gestion, la dégradation et la conservation du Domaine Public Routier Départemental (Permissions de voirie, de stationnement, alignement...), y compris les arrêtés.	X	X	X	X		X		X	
G3	Actes relatifs aux déviations, restrictions ou interdictions de circulation sur les Routes Départementales, y compris les arrêtés.	X	X	X	X		X		X	
G5	PV de constatation dégâts au Domaine Public	X					X			
G6	Avis sur demande d'urbanisme (CU, PC,...) et avis sur transports exceptionnels	X					X			
H	ACQUISITIONS FONCIÈRES, EXPROPRIATIONS, CESSIONS, OCCUPATION DU DOMAINE PRIVÉ DE LA COLLECTIVITÉ									
H1	Documents d'arpentage dans le cadre des expropriations, acquisitions amiables et cessions de biens immobiliers (terrains et immeubles bâtis)	X	X		X		X		X	X
H2	Procès verbaux de bornage	X	X		X		X		X	X
H4	Conventions d'occupation conclues à titre précaire et révocable sur des biens appartenant au domaine privé de la Collectivité, conventions de servitude.	X	X		X		X		X	X
I	ASSURANCES et RECOURS									
I1	Responsabilité civile : actes et documents dans le cadre du règlement amiable des dommages matériels causés à des tiers à l'exclusion des dommages corporels	X				X				
I2	Documents d'acceptation/d'accord sur le montant des dommages (lettre d'acceptation, procès verbal, protocole)	X				X				
I3	Quittances de règlement	X				X				
I6	Recours contre des tiers ou leurs assureurs suite à des dommages causés à la Collectivité et non pris en charge par ses contrats d'assurances (dégâts au domaine public notamment)	X				X				

24
PÔLE COHÉSION SOCIALE
DIRECTION DE L'AUTONOMIE

Délégation de signature est donnée pour les actes et documents mentionnés à l'article 2 (Cf supra) relevant de sa direction ou de son service en fonction du poste occupé et récapitulé dans le tableau suivant :

		Directeur de l'Autonomie Sylvie PAPON	Chef de Service Evaluation D Delphine TALA VRACH	Chef de Service Gestion des Allocations ..	Adjoint au Chef de Service Gestion des Allocations Dominique DELMAS	Responsable de la Cellule Coordination de l'Offre d'Autonomie Marie Anne SEFRANDON
A	ADMINISTRATION GENERALE					
A1	Ampliations des arrêtés et décisions du service, signés par le Président, et certification de leur caractère exécutoire ; copies ou extraits conformes des documents du service.	X	X	X	X	X
A2	Bordereaux, lettres de transmission, rapports et correspondances relatives à l'instruction des dossiers du service et tous documents liés au fonctionnement du service.	X	X	X	X	X
A3	Attestations et certificats divers du service ne comportant ni avis, ni décision.	X	X	X	X	X
A4	Pièces afférentes aux opérations comptables, en dépenses et recettes, jointes à l'appui des mandats de paiement, titres exécutoires et bordereaux : - pièces justificatives, - pièces attestant du service fait.	X	X	X	X	X
E	COMMANDE PUBLIQUE					
E1	Actes, documents et correspondances relatifs à la consultation des opérateurs économiques, à l'analyse des offres et des candidatures, à l'attribution et à l'exécution des marchés (y compris lettre de commande et devis) d'un montant inférieur à 500 € HT, lorsque les crédits sont inscrits au budget	X	X	X	X	X
E2	Bons de commande d'un montant inférieur à 500 € HT quel que soit le montant de l'accord cadre correspondant, lorsque les crédits sont inscrits au budget	X	X	X	X	X
E3	Actes, documents et correspondances relatifs à la consultation des opérateurs économiques, à l'analyse des offres et des candidatures, à l'attribution et à l'exécution des marchés (y compris lettre de commande et devis) et accords-cadres d'un montant inférieur à 5 000 € HT, lorsque les crédits sont inscrits au budget	X				
E4	Bons de commande d'un montant inférieur à 5 000 € HT quel que soit le montant de l'accord cadre correspondant, lorsque les crédits sont inscrits au budget	X				
E10	Actes, documents et correspondances relatifs au suivi des marchés et accords-cadres (certification de service fait, constats, PV, ordre de service) quel que soit leur montant à l'exception de ceux relatifs à la prise de mesures coercitives, à l'acceptation de la sous-traitance, à la modification et à la résiliation des marchés et accords-cadres	X	X	X	X	X
E11	Actes, documents et correspondances relatifs à l'exécution des délégations de service public à l'exception de ceux relatifs à leur modification et à leur résiliation, lorsque les crédits sont inscrits au budget.	X				
F	AIDES FINANCIÈRES					
F1	Actes et documents relatifs au contrôle de la matérialité de réalisation des opérations subventionnées au titre des programmes départementaux.	X				
J	AIDE SOCIALE					
J1	Mention de la formule exécutoire sur les recouvrements au profit du service de l'Aide Sociale.	X	X	X	X	X
J2	Actes et documents dans le cadre de la procédure d'admission à l'Aide Sociale, la présentation des dossiers devant les commissions d'admission, décisions d'admission et de rejet, décisions de récupération sur succession.	X	X	X	X	X
J3	Actes et documents dans le cadre de l'instruction et de la transmission des recours devant les juridictions d'Aide Sociale.	X	X	X	X	X
J4	Décisions d'attribution et fixation du montant de l'allocation compensatrice.	X	X	X	X	X
J5	Autorisations d'admission d'urgence des malades n'ayant pas leur domicile de secours dans le Département.	X	X	X	X	X
J6	Actes et documents dans le cadre de l'exercice des actions en justice devant les tribunaux judiciaires et administratifs.	X	X	X	X	X
J7	Actes et documents dans le cadre des inscriptions hypothécaires et des radiations.	X	X	X	X	X
J8	Actes et documents d'élaboration et de notification des plans d'aide dans le cadre de l'allocation personnalisée d'autonomie.	X	X	X	X	X
J9	Actes et documents dans le cadre de l'attribution de l'allocation personnalisée d'autonomie et de la prestation de compensation du handicap.	X	X	X	X	X
J10	Actes et documents dans le cadre de l'attribution des aides ménagères.	X	X	X	X	X
J11	Actes et documents dans le cadre de dérogation d'âge pour les personnes handicapées.	X	X			
N	AUTORISATIONS AGREMENTS ET CONTROLES					
N2	Actes et documents dans le cadre du contrôle technique et financier de ces établissements et services.	X				
N3	Actes et documents dans le cadre de l'instruction des demandes d'autorisations relatives à la création, la transformation ou l'extension d'établissement.	X	X	X	X	X
N4	Actes et documents dans le cadre de l'instruction des demandes d'habilitation à recevoir des bénéficiaires de l'aide sociale.	X	X	X	X	X
N5	Actes et documents relatifs au refus d'agrément, à la suspension d'agrément, et au refus d'extension d'agrément à des particuliers pour l'accueil à titre onéreux de personnes âgées ou handicapées adultes	X	X	X	X	X

PÔLE COHÉSION SOCIALE
DIRECTION DE L'ACTION SOCIALE, DES FAMILLES ET DE L'INSERTION

Délégation de signature est donnée pour les actes et documents mentionnés à l'article 2 (Cf supra) relevant de sa direction ou de son service en fonction du poste occupé et récapitulé dans le tableau suivant :

		Directeur Action Sociale Familles et Insertion Anne POUURET	Responsable du Centre Départemental de Santé Alain ACKER	Chef du Service Insertion Marie Françoise CULOT	Responsable PMI/santé Valérie CHIERE	Chef de Service Aide Sociale à l'Enfance Laurent BAAS	Chef de Service Maison de la Solidarité Brive OUEST Delphine SZABO	Chef de Service Maison de la Solidarité Brive Centre / Brive Est / Argentat / Meyssac Géraldine ANDRE	Chef de Service Maison de la Solidarité Brive Centre / Brive Est / Argentat / Meyssac Florent VEYRAT-PENEY du 01/07/2021 au 31/12/2021	Chef de Service Maison de la Solidarité Ussel / Egletons / Bort les Orgues / Meymac Sylvie CURIA	Chef de Service Maison de la Solidarité Tulle Uzerche Mélanie STEPHAN	Responsable du Centre Départemental de l'Enfance et de la Famille Béatrice PARDOEN	Chef du Service Educatif Jean Michel CHAZETTE	Encadrant des Services Généraux Sylvie SOULIER
A	ADMINISTRATION GENERALE													
A1	Ampliations des arrêtés et décisions du service, signés par le Président, et certification de leur caractère exécutoire ; copies ou extraits conformes des documents du service.	X		X	X	X	X	X	X	X	X	X	X	X
A2	Bordereaux, lettres de transmission, rapports et correspondances relatives à l'instruction des dossiers du service et tous documents liés au fonctionnement du service.	X		X	X	X	X	X	X	X	X	X	X	X
A3	Attestations et certificats divers du service ne comportant ni avis, ni décision.	X		X	X	X	X	X	X	X	X	X	X	X
A4	Pièces afférentes aux opérations comptables, en dépenses et recettes, jointes à l'appui des mandats de paiement, titres exécutoires et bordereaux :	X		X	X	X	X	X	X	X	X	X	X	X
	- pièces justificatives,													
	- pièces attestant du service fait.													
C	AFFAIRES JURIDIQUES – CONTENTIEUX													
C2	Dépôts de plainte.	X				X						X	X	X

		Directeur Action Sociale Familiales et Insertion Anne POUJRET	Responsable du Centre Départemental de Santé Alain ACKER	Chef du Service Insertion Mairie Française CULOT	Responsable PMI/santé Valérie CHIERE	Chef de Service Aide Sociale à l'Enfance Laurent BAAS	Chef de Service Maison de la Solidarité Brive OUEST Delphine SZABO	Chef de Service Maison de la Solidarité Brive Centre / Brive Est / Argentat / Meyssac Géraldine ANDRE	Chef de Service Maison de la Solidarité Brive Centre / Brive Est / Argentat / Meyssac Florent VEYRAT-PENEY du 01/07/2021 au 31/12/2021	Chef de Service Maison de la Solidarité Ussel / Egletons / Bort les Orgues / Meymac Sylvie CURIA	Chef de Service Maison de la Solidarité Tulle Uzerche Mélanie STEPHAN	Responsable du Centre Départemental de l'Enfance et de la Famille Béatrice PARDOEN	Chef du Service Educatif Jean Michel CHAZETTE	Encadrant des Services Généraux Sylvie SOULIER
E	COMMANDE PUBLIQUE													
E1	Actes, documents et correspondances relatifs à la consultation des opérateurs économiques, à l'analyse des offres et des candidatures, à l'attribution et à l'exécution des marchés (y compris lettre de commande et devis) d'un montant inférieur à 500 € HT, lorsque les crédits sont inscrits au budget	X	X	X		X	X	X	X	X	X	X		
E2	Bons de commande d'un montant inférieur à 500 € HT quel que soit le montant de l'accord cadre correspondant, lorsque les crédits sont inscrits au budget	X	X	X		X	X	X	X	X	X	X		
E3	Actes, documents et correspondances relatifs à la consultation des opérateurs économiques, à l'analyse des offres et des candidatures, à l'attribution et à l'exécution des marchés (y compris lettre de commande et devis) et accords-cadres d'un montant inférieur à 5 000 € HT, lorsque les crédits sont inscrits au budget	X										X		
E4	Bons de commande d'un montant inférieur à 5 000 € HT quel que soit le montant de l'accord cadre correspondant, lorsque les crédits sont inscrits au budget	X										X		
E10	Actes, documents et correspondances relatifs au suivi des marchés et accords-cadres (certification de service fait, constats, PV, ordre de service) quel que soit leur montant à l'exception de ceux relatifs à la prise de mesures coercitives, à l'acceptation de la sous-traitance, à la modification et à la résiliation des marchés et accords-cadres	X	X	X	X	X	X	X	X	X	X	X	X	X

		Directeur Action Sociale Familles et Insertion Anne POUURET																		
		Responsable du Centre Départemental de Santé Alain ACKER																		
		Chef du Service Insertion Marie Françoise CULOT																		
		Responsable PMI/santé Valérie CHIERE																		
		Chef de Service Aide Sociale à l'Enfance Laurent BAAS																		
		Chef de Service Maison de la Solidarité Brive OUEST Delphine SZABO																		
		Chef de Service Maison de la Solidarité Brive Centre / Brive Est / Argentat / Meyssac Géraldine ANDRE																		
		Chef de Service Maison de la Solidarité Brive Centre / Brive Est / Argentat / Meyssac Florent VEYRAT-PENEY du 01/07/2021 au 31/12/2021																		
		Chef de Service Maison de la Solidarité Ussel / Egletons / Bort les Orgues / Meymac Sylvie CURIA																		
		Chef de Service Maison de la Solidarité Tulle Uzerche Mélanie STEPHAN																		
		Responsable du Centre Départemental de l'Enfance et de la Famille Béatrice PARDOEN																		
		Chef du Service Educatif Jean Michel CHAZETTE																		
		Encadrant des Services Généraux Sylvie SOULLIER																		
J	AIDE SOCIALE																			
J1	Mention de la formule exécutoire sur les recouvrements au profit du service de l'Aide Sociale.	X																		
J2	Actes et documents dans le cadre de la procédure d'admission à l'Aide Sociale, la présentation des dossiers devant les commissions d'admission, décisions d'admission et de rejet, décisions de récupération sur succession.	X																		
J3	Actes et documents dans le cadre de l'instruction et de la transmission des recours devant les juridictions d'Aide Sociale.	X																		
J5	Autorisations d'admission d'urgence des malades n'ayant pas leur domicile de secours dans le Département.	X																		
J6	Actes et documents dans le cadre de l'exercice des actions en justice devant les tribunaux judiciaires et administratifs.	X																		
J7	Actes et documents dans le cadre des inscriptions hypothécaires et des radiations.	X																		

		Directeur Action Sociale Familiales et Insertion Anne POUJRET	Responsable du Centre Départemental de Santé Alain ACKER	Chef du Service Insertion Maire Françoise CULOT	Responsable PMI/santé Valérie CHIERE	Chef de Service Aide Sociale à l'Enfance Laurent BAAS	Chef de Service Maison de la Solidarité Brive OUEST Delphine SZABO	Chef de Service Maison de la Solidarité Brive Centre / Brive Est / Argentat / Meyssac Géraldine ANDRE	Chef de Service Maison de la Solidarité Brive Centre / Brive Est / Argentat / Meyssac Florent VEYRAT-PENEY <u>du 01/07/2021 au 31/12/2021</u>	Chef de Service Maison de la Solidarité Ussel / Egletons / Bort les Oignes / Meymac Sylvie CURIA	Chef de Service Maison de la Solidarité Tulle Uzerche Mélanie STEPHAN	Responsable du Centre Départemental de l'Enfance et de la Famille Béatrice PARDOEN	Chef du Service Educatif Jean Michel CHAZETTE	Encadrant des Services Généraux Sylvie SOULIER
K	PROTECTION MATERNELLE ET INFANTILE													
K1	Actes et documents dans le cadre des agréments des assistants maternels et des assistants familiaux : décisions d'agrément, de renouvellement d'agrément, de suspension d'agrément, retrait d'agrément, à l'assistant maternel.	X			X									
K2	Actes et documents dans le cadre de la prise en charge financière d'heures de technicien en intervention sociale et familiale ou d'aide ménagère à domicile.	X			X		X	X	X	X	X			
K3	Actes et documents dans le cadre de l'organisation des actions de formation en faveur des assistants maternels et de répartition des crédits d'heures de formation concernés.	X			X									
K4	Actes et documents dans le cadre du contrôle de surveillance des établissements et services concourant à l'accueil des enfants de moins de 6 ans.	X			X									
K5	Correspondance médicale avec les médecins traitants (demande d'avis médical, signalement de pathologie).		X											
L	ACTIONS DE SANTÉ													
L1	Actes et documents dans le cadre de la mise en œuvre des vaccinations.	X	X		X									
L2	Actes et documents dans le cadre de la mise en œuvre d'une politique départementale de santé.	X	X		X									

		Directeur Action Sociale Familles et Insertion Anne FOUJRET	Responsable du Centre Départemental de Santé Alain ACKER	Chef du Service Insertion Marie Françoise CULOT	Responsable PMI/santé Valérie CHIERE	Chef de Service Aide Sociale à l'Enfance Laurent BAAS	Chef de Service Maison de la Solidarité Brive OUEST Delphine SZABO	Chef de Service Maison de la Solidarité Brive Centre / Brive Est / Argentan / Meyssac Géraldine ANDRE	Chef de Service Maison de la Solidarité Brive Centre / Brive Est / Argentan / Meyssac Florent VEYRA T-PENEY du 01/07/2021 au 31/12/2021	Chef de Service Maison de la Solidarité Ussel / Egletons / Bort les Orgues / Meymac Sylvie CURIA	Chef de Service Maison de la Solidarité Tulle Uzerche Mélanie STEPHAN	Responsable du Centre Départemental de l'Enfance et de la Famille Béatrice PARDOEN	Chef du Service Educatif Jean Michel CHAZETTE	Encadriapt des Services Généraux Sylvie SOULIER
M	AIDE SOCIALE A L'ENFANCE													
M1	Actes et documents dans le cadre du refus d'agrément de familles adoptives ou de suspension d'agrément après avis de la Commission Départementale d'Agrément des Familles Adoptives.	X				X								
M2	Actes et documents dans le cadre des signalements d'enfants en danger au Procureur de la République.	X				X								
M3	Actes et documents dans le cadre de l'admission des mères ou des futures mères en maison maternelle ou en service hospitalier.	X				X								
M4	Actes et documents dans le cadre d'attribution de secours d'urgence, d'allocations mensuelles et de bourses jeunes majeurs.	X				X	X	X	X	X	X			
M5	Actes et documents dans le cadre d'admission des enfants dans le service de l'Aide Sociale à l'Enfance quelle que soit la mesure de protection (administrative ou judiciaire).	X				X								
M6	Procès verbaux d'abandon.	X				X								
M7	Actes et documents dans le cadre du placement et de la surveillance des enfants admis à l'Aide Sociale à l'Enfance.	X				X								
M8	Actes et documents relatifs à la gestion des assistants familiaux de l'Aide Sociale à l'Enfance.	X				X								
M9	Actes et documents relatifs au placement auprès des assistants familiaux (dont contrat d'accueil).	X				X								
M10	Actes et documents relatifs à la prise en charge d'un travailleur familial ou d'une aide ménagère au titre de la prévention.	X				X	X	X	X	X	X			
M11	Actes et documents dans le cadre de l'exercice des actions en justice devant les tribunaux judiciaires et administratifs.	X				X								
M12	Actes et documents relatifs à l'accueil de mineurs, dans le cadre des astreintes, pour une durée maximale de 72h, prévu par l'article L.223-2 du CASF.	X				X	X	X	X	X	X			

		Directeur Action Sociale Familles et Insertion Anne POUURET	Responsable du Centre Départemental de Santé Alain ACKER	Chef du Service Insertion Marie Françoise CULOT	Responsable PMI/santé Valérie CHIERE	Chef de Service Aide Sociale à l'Enfance Laurent BAAS	Chef de Service Maison de la Solidarité Brive OUEST Delphine SZABO	Chef de Service Maison de la Solidarité Brive Centre / Brive Est / Argentat / Meyssac Géraldine ANDRE	Chef de Service Maison de la Solidarité Brive Centre / Brive Est / Argentat / Meyssac Florent VEYRAT-PENEY du 01/07/2021 au 31/12/2021	Chef de Service Maison de la Solidarité Ussel / Egletons / Bort les Orgues / Meymac Sylvie CURIA	Chef de Service Maison de la Solidarité Tulle Uzerche Mélanie STEPHAN	Responsable du Centre Départemental de l'Enfance et de la Famille Béatrice PARDOEN	Chef du Service Educatif Jean Michel CHAZETTE	Encadrant des Services Généraux Sylvie SOULLIER
N	AUTORISATIONS AGREMENTS ET CONTROLES													
N3	Actes et documents dans le cadre de l'instruction des demandes d'autorisations relatives à la création, la transformation ou l'extension d'établissement.	X												
N4	Actes et documents dans le cadre de l'instruction des demandes d'habilitation à recevoir des bénéficiaires de l'aide sociale.	X												
O	ACTION SOCIALE - FAMILLE - INSERTION													
O1	Actes et documents dans le cadre du Revenu de Solidarité Active.	X	X											
O2	Actes et documents dans le cadre des contrats d'insertion et documents annexes, inclus.	X	X											
O3	Actes et documents dans le cadre de la prise en charge financière d'actions spécifiques individuelles dans le cadre du Programme départemental d'insertion et de l'Aide personnalisée de retour à l'emploi.	X	X											
O4	Actes et documents dans le cadre du Fonds d'Aide aux jeunes, y compris aides d'urgence.	X	X											
O7	Actes et documents dans le cadre de l'organisation des permanences du Service Social Départemental.	X												
O8	Actes et documents dans le cadre des mesures de protection juridique des majeurs.	X					X	X	X	X	X			
S	FOND SOCIAL EUROPEEN													
S1	Notification provisoire de contrôle de service fait	X												
S2	Notification définitive de contrôle de service fait	X												
S3	Courrier de notification d'une visite sur place à un porteur de projet	X												
S4	Notification des conclusions d'une Visite sur Place	X												
S5	Courrier d'envoi à un porteur pour signature de la convention d'une opération programmée	X												

Délégation de signature est donnée pour les actes et documents mentionnés à l'article 2 ci-dessus, partie M12 aux personnes suivantes en sus de celles mentionnées dans le tableau ci-dessus :

- ✓ **Madame Christine FEIX-CORREZE**, Responsable d'équipe unité / travailleur social - cellule "accompagnement socio-éducatif";
- ✓ **Madame Carmen LINFORD**, Responsable d'équipe unité / gestionnaire en ressources humaines - cellule "placement familial";
- ✓ **Madame Nadège DELAGE**, Responsable d'équipe unité / travailleur social - cellule "accompagnement socio-éducatif";
- ✓ **Madame Palma ANANIA**, Responsable d'équipe unité / travailleur social - cellule "accompagnement socio-éducatif",
- ✓ **Madame Nathalie BUREAU-RIVER**, Responsable d'équipe unité / travailleur social - cellule "accompagnement socio-éducatif",
- ✓ **Madame Karine PEYRAN**, Responsable d'équipe unité / travailleur social - cellule "accompagnement socio-éducatif",
- ✓ **Madame Carinne SEGRETAIN**, Responsable d'équipe unité / assistant comptable - cellule "administration et moyens",

Délégation de signature est donnée pour les actes et documents mentionnés à l'article 2 ci-dessus, parties M 2 et M12 aux personnes suivantes en sus de celles mentionnées dans le tableau ci-dessus :

- ✓ **Madame Magali COLLY**, Responsable d'équipe unité - cellule "CRIP et primo protection"

PÔLE COHÉSION SOCIALE
DIRECTION DE LA JEUNESSE, DES SPORTS ET DE LA CULTURE

Délégation de signature est donnée pour les actes et documents mentionnés à l'article 2 (Cf supra) relevant de sa direction ou de son service en fonction du poste occupé et récapitulé dans le tableau suivant :

		Directeur de la Jeunesse, des Sports et de la Culture Elise CHARNAY	Chief de Service Education Jeunesse Magali PONS	Chief de Service Culture Patrimoine Nathalie JAYAT	Directeur du Musée du Président Jacques Chirac Catherine COMBROUZE- LAFAYE
A	ADMINISTRATION GENERALE				
A1	Ampliations des arrêtés et décisions du service, signés par le Président, et certification de leur caractère exécutoire ; copies ou extraits conformes des documents du service.	X	X	X	X
A2	Bordereaux, lettres de transmission, rapports et correspondances relatives à l'instruction des dossiers du service et tous documents liés au fonctionnement du service.	X	X	X	X
A3	Attestations et certificats divers du service ne comportant ni avis, ni décision.	X	X	X	X
A4	Pièces afférentes aux opérations comptables, en dépenses et recettes, jointes à l'appui des mandats de paiement, titres exécutoires et bordereaux : - pièces justificatives, - pièces attestant du service fait.	X	X	X	X
E	COMMANDE PUBLIQUE				
E1	Actes, documents et correspondances relatifs à la consultation des opérateurs économiques, à l'analyse des offres et des candidatures, à l'attribution et à l'exécution des marchés (y compris lettre de commande et devis) d'un montant inférieur à 500 € HT, lorsque les crédits sont inscrits au budget	X	X	X	X
E2	Bons de commande d'un montant inférieur à 500 € HT quel que soit le montant de l'accord cadre correspondant, lorsque les crédits sont inscrits au budget	X	X	X	X
E3	Actes, documents et correspondances relatifs à la consultation des opérateurs économiques, à l'analyse des offres et des candidatures, à l'attribution et à l'exécution des marchés (y compris lettre de commande et devis) et accords-cadres d'un montant inférieur à 5 000 € HT, lorsque les crédits sont inscrits au budget	X			X
E4	Bons de commande d'un montant inférieur à 5 000 € HT quel que soit le montant de l'accord cadre correspondant, lorsque les crédits sont inscrits au budget	X			X
E10	Actes, documents et correspondances relatifs au suivi des marchés et accords-cadres (certification de service fait, constats, PV, ordre de service) quel que soit leur montant à l'exception de ceux relatifs à la prise de mesures coercitives, à l'acceptation de la sous-traitance, à la modification et à la résiliation des marchés et accords-cadres	X	X	X	X
F	AIDES FINANCIÈRES				
F1	Actes et documents relatifs au contrôle de la matérialité de réalisation des opérations subventionnées au titre des programmes départementaux.	X			
P	CULTURE				
P2	Actes et documents dans le cadre de correspondances aux particuliers et associations portant sur la fourniture d'informations diverses.	X		X	X
Q	EDUCATION-JEUNESSE				
Q1	Actes et documents dans le cadre des aides aux familles.	X	X		
Q2	Actes et documents dans le cadre de correspondances aux particuliers et structures œuvrant dans le domaine de l'enseignement.	X	X		
Q3	Actes et documents dans le cadre de la procédure de fixation des budgets et demandes financières des Établissements Publics Locaux d'Enseignement (EPLÉ).	X	X		
Q4	Actes et documents dans le cadre de l'organisation du Conseil Départemental des Jeunes (CGJ).	X	X		
Q5	Actes et documents notifiant un rejet d'attribution de bourses départementales ou de prestations facultatives relevant de l'aide aux familles.	X	X		

**PÔLE COHÉSION SOCIALE
ARCHIVES DÉPARTEMENTALES**

Délégation de signature est donnée pour les actes et documents mentionnés à l'article 2 (Cf supra) relevant de sa direction en fonction du poste occupé et récapitulé dans le tableau suivant :

		Directeur des Archives Départementales Justine BERLIÈRE	Adjoint au Directeur Emmanuel BOSCA	Archiviste Murielle ROUSILLES
A	ADMINISTRATION GÉNÉRALE			
A1	Ampliations des arrêtés et décisions du service, signés par le Président, et certification de leur caractère exécutoire ; copies ou extraits conformes des documents du service.	X	X	X
A2	Bordereaux, lettres de transmission, rapports et correspondances relatives à l'instruction des dossiers du service et tous documents liés au fonctionnement du service.	X	X	X
A3	Attestations et certificats divers du service ne comportant ni avis, ni décision.	X	X	X
A4	Pièces afférentes aux opérations comptables, en dépenses et recettes, jointes à l'appui des mandats de paiement, titres exécutoires et bordereaux : - pièces justificatives, - pièces attestant du service fait.	X	X	X
E	COMMANDE PUBLIQUE			
E1	Actes, documents et correspondances relatifs à la consultation des opérateurs économiques, à l'analyse des offres et des candidatures, à l'attribution et à l'exécution des marchés (y compris lettre de commande et devis) d'un montant inférieur à 500 € HT, lorsque les crédits sont inscrits au budget	X		
E2	Bons de commande d'un montant inférieur à 500 € HT quel que soit le montant de l'accord cadre correspondant, lorsque les crédits sont inscrits au budget	X		
E3	Actes, documents et correspondances relatifs à la consultation des opérateurs économiques, à l'analyse des offres et des candidatures, à l'attribution et à l'exécution des marchés (y compris lettre de commande et devis) et accords-cadres d'un montant inférieur à 5 000 € HT, lorsque les crédits sont inscrits au budget	X		
E4	Bons de commande d'un montant inférieur à 5 000 € HT quel que soit le montant de l'accord cadre correspondant, lorsque les crédits sont inscrits au budget	X		
E10	Actes, documents et correspondances relatifs au suivi des marchés et accords-cadres (certification de service fait, constats, PV, ordre de service) quel que soit leur montant à l'exception de ceux relatifs à la prise de mesures coercitives, à l'acceptation de la sous-traitance, à la modification et à la résiliation des marchés et accords-cadres	X	X	X
P	CULTURE			
P1	Actes et documents dans le cadre des contrats de dons et dépôts d'archives privées.	X	X	X
P2	Actes et documents dans le cadre de correspondances aux particuliers et associations portant sur la fourniture d'informations diverses.	X	X	X
P4	Actes et documents dans le cadre de prêts d'exposition des Archives Départementales de la Corrèze.	X	X	X

PÔLE COHÉSION SOCIALE
BIBLIOTHEQUE DEPARTEMENTALE

Délégation de signature est donnée pour les actes et documents mentionnés à l'article 2 (Cf supra) relevant de sa direction en fonction du poste occupé et récapitulé dans le tableau suivant :

		Directeur de la Bibliothèque départementale Gaetano MANFREDONIA	Responsable d'équipe Alain MAURY
A	ADMINISTRATION GENERALE		
A1	Ampliations des arrêtés et décisions du service, signés par le Président, et certification de leur caractère exécutoire ; copies ou extraits conformes des documents du service.	X	X
A2	Bordereaux, lettres de transmission, rapports et correspondances relatives à l'instruction des dossiers du service et tous documents liés au fonctionnement du service.	X	X
A3	Attestations et certificats divers du service ne comportant ni avis, ni décision.	X	X
A4	Pièces afférentes aux opérations comptables, en dépenses et recettes, jointes à l'appui des mandats de paiement, titres exécutoires et bordereaux : - pièces justificatives, - pièces attestant du service fait.	X	X
E	COMMANDE PUBLIQUE		
E1	Actes, documents et correspondances relatifs à la consultation des opérateurs économiques, à l'analyse des offres et des candidatures, à l'attribution et à l'exécution des marchés (y compris lettre de commande et devis) d'un montant inférieur à 500 € HT, lorsque les crédits sont inscrits au budget	X	
E2	Bons de commande d'un montant inférieur à 500 € HT quel que soit le montant de l'accord cadre correspondant, lorsque les crédits sont inscrits au budget	X	
E3	Actes, documents et correspondances relatifs à la consultation des opérateurs économiques, à l'analyse des offres et des candidatures, à l'attribution et à l'exécution des marchés (y compris lettre de commande et devis) et accords-cadres d'un montant inférieur à 5 000 € HT, lorsque les crédits sont inscrits au budget	X	
E4	Bons de commande d'un montant inférieur à 5 000 € HT quel que soit le montant de l'accord cadre correspondant, lorsque les crédits sont inscrits au budget	X	
E10	Actes, documents et correspondances relatifs au suivi des marchés et accords-cadres (certification de service fait, constats, PV, ordre de service) quel que soit leur montant à l'exception de ceux relatifs à la prise de mesures coercitives, à l'acceptation de la sous-traitance, à la modification et à la résiliation des marchés et accords-cadres	X	X
P	CULTURE		
P3	Documents relatifs à l'organisation des prêts et des tournées de la Bibliothèque Départementale, à l'exception des créations ou suppressions de points d'arrêt des bibliobus en prêts directs	X	X

CABINET ET DIRECTION DE LA COMMUNICATION

Délégation de signature est donnée pour les actes et documents mentionnés à l'article 2 (Cf supra) relevant de sa direction ou de son service en fonction du poste occupé et récapitulé dans le tableau suivant :

		Directeur de Cabinet Vincent SEROZ	Chief de Cabinet Amandine BARRAT	Directeur de la Communication Patrice FORESTI
A	ADMINISTRATION GENERALE			
A1	Ampliations des arrêtés et décisions du service, signés par le Président, et certification de leur caractère exécutoire ; copies ou extraits conformes des documents du service.	X	X	X
A2	Bordereaux, lettres de transmission, rapports et correspondances relatives à l'instruction des dossiers du service et tous documents liés au fonctionnement du service.	X	X	X
A3	Attestations et certificats divers du service ne comportant ni avis, ni décision.	X	X	X
A4	Pièces afférentes aux opérations comptables, en dépenses et recettes, jointes à l'appui des mandats de paiement, titres exécutoires et bordereaux : - pièces justificatives, - pièces attestant du service fait.	X	X	X
E	COMMANDE PUBLIQUE			
E1	Actes, documents et correspondances relatifs à la consultation des opérateurs économiques, à l'analyse des offres et des candidatures, à l'attribution et à l'exécution des marchés (y compris lettre de commande et devis) d'un montant inférieur à 500 € HT, lorsque les crédits sont inscrits au budget	X	X	X
E2	Bons de commande d'un montant inférieur à 500 € HT quel que soit le montant de l'accord cadre correspondant, lorsque les crédits sont inscrits au budget	X	X	X
E3	Actes, documents et correspondances relatifs à la consultation des opérateurs économiques, à l'analyse des offres et des candidatures, à l'attribution et à l'exécution des marchés (y compris lettre de commande et devis) et accords-cadres d'un montant inférieur à 5 000 € HT, lorsque les crédits sont inscrits au budget	X		X
E4	Bons de commande d'un montant inférieur à 5 000 € HT quel que soit le montant de l'accord cadre correspondant, lorsque les crédits sont inscrits au budget	X		X
E10	Actes, documents et correspondances relatifs au suivi des marchés et accords-cadres (certification de service fait, constats, PV, ordre de service) quel que soit leur montant à l'exception de ceux relatifs à la prise de mesures coercitives, à l'acceptation de la sous-traitance, à la modification et à la résiliation des marchés et accords-cadres	X	X	X

Article 4 : Le présent arrêté prend effet à compter du 4 décembre 2021. Il abroge à compter de la même date tout arrêté antérieur pris pour le même objet.

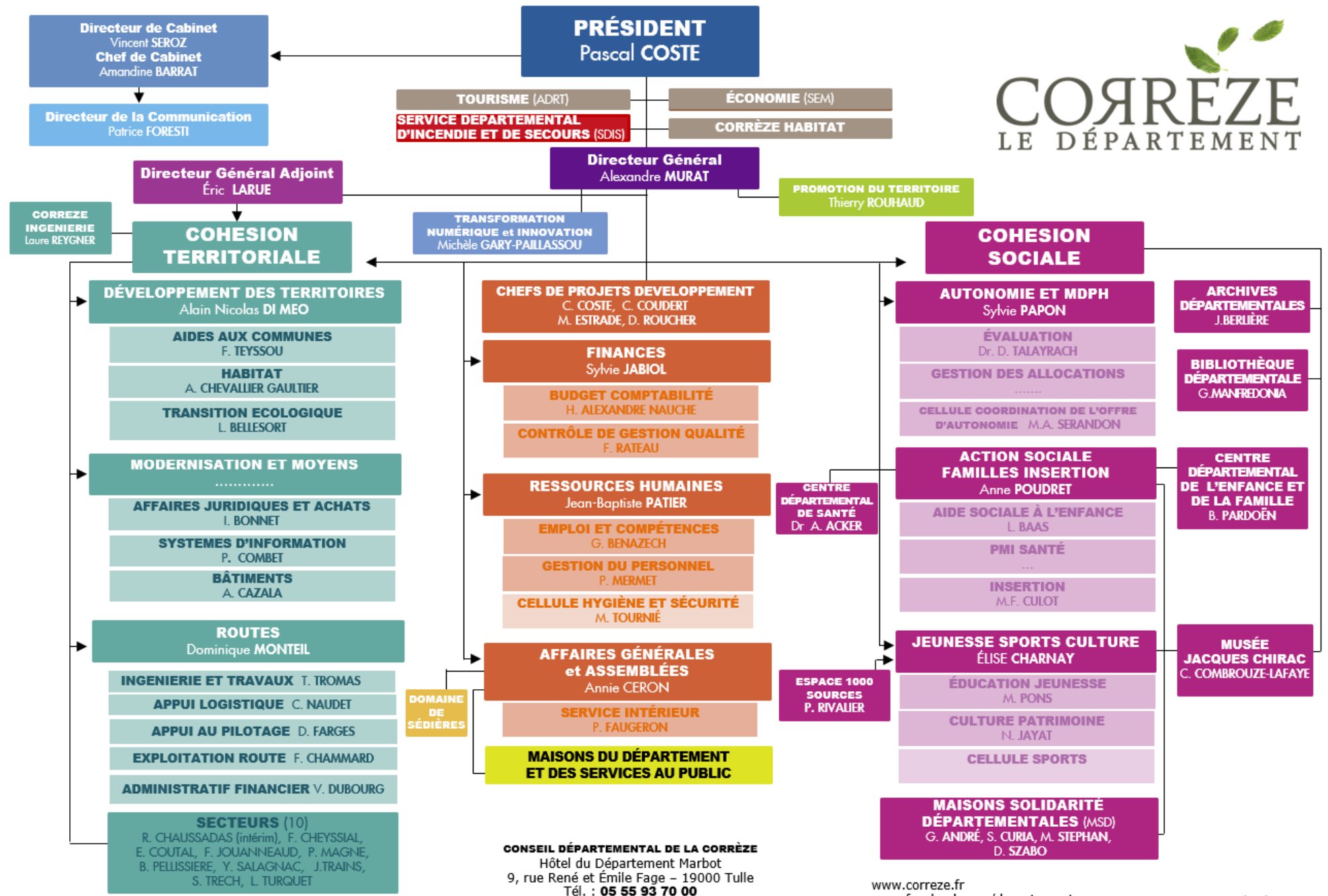
Monsieur le Directeur Général des Services du Département et Monsieur le Payeur Départemental sont chargés, chacun en ce qui le concerne, de son exécution.

Tulle, le 29 Novembre 2021

Pascal COSTE
Président du Conseil Départemental

Transmis au représentant
de l'État le : 29 Novembre 2021

Affiché le : 29 Novembre 2021



CD 85

CONSEIL DÉPARTEMENTAL DE LA CORRÈZE
Hôtel du Département Marbot
9, rue René et Émile Fage – 19000 Tulle
Tél. : 05 55 93 70 00

www.correze.fr
www.facebook.com/departementcorreze

01/12/2021

ARRÊTÉ N° 21DSFCG134

OBJET

ARRETE PORTANT FIXATION DE LA VALEUR DU POINT GROUPE ISO-RESSOURCES (GIR) DEPENDANCE POUR LE CALCUL DU FORFAIT GLOBAL DEPENDANCE OCTROYE AUX ETABLISSEMENTS HEBERGEANT DES PERSONNES AGEES DEPENDANTES (EHPAD) AU TITRE DE L'EXERCICE 2022

LE PRÉSIDENT

VU le Code Général des Collectivités Territoriales ;

VU le Code de l'Action Sociale et des Familles (CASF), et notamment ses articles L313-12 et L314-2 et R314-173 ;

VU l'article R314-175 du CASF concernant la fixation annuelle de la valeur du point gir départementale ;

VU la loi n° 2015-1776 du 28 décembre 2015 relative à l'adaptation de la société au vieillissement et notamment l'article 58 ;

VU le décret n°2016-1814 du 21 décembre 2016 relatif aux principes généraux de la tarification, au forfait global de soins, au forfait global dépendance et aux tarifs journaliers afférents à l'hébergement des établissements hébergeant des personnes âgées dépendantes relevant du I et du II de l'article L313-12 du CASF ;

VU la délibération CD.2021.11.26/104 du Conseil départemental de la Corrèze ;

ARRÊTE

Article 1er : Pour l'exercice 2022, la valeur nette du point GIR départemental est fixée à 7,14 €.

Article 2 : Conformément à l'article R351-15 du CASF, le présent arrêté peut faire l'objet, dans le délai d'un mois qui court à compter de la date de publication ou à l'égard des personnes et organismes auxquels elle est notifiée à compter de la date de notification : soit d'un recours gracieux devant Monsieur le Président du Conseil Départemental, soit d'un recours juridictionnel devant le Tribunal interrégional de la tarification sanitaire et sociale de BORDEAUX.

Article 3 : Monsieur le Directeur Général des Services du Département est chargé de l'exécution du présent arrêté qui sera publié au Recueil des actes administratifs du Département de la Corrèze.

Tulle, le 30 Novembre 2021

Pascal COSTE
Président du Conseil Départemental

Transmis au représentant
de l'État le : 13 Décembre 2021

Affiché le : 13 Décembre 2021